

第37回 東大OLK大会

2015.6.7 茨城県笠間市 

大会報告書



大会概要

正式名称	第 37 回東京大学オリエンテーリングクラブ大会
開催日	2015 年 6 月 7 日(日)
競技地区	茨城県笠間市笠間
会場	茨城県笠間芸術の森公園
地図	2015 年東大 OLK リメイク 『笠間星ノ宮 ～叢雲～』 縮尺:1:10,000(一部クラス 1:15,000) 等高線間隔:5m 走行可能性:4 段階表示 Trimble 社 JunoSB・Juno3B 使用 旧図:2006 年ときわ走林会作成「笠間星ノ宮」
主催/主管	東京大学オリエンテーリングクラブ (東京・一橋・実践女子・実践女子短期・津田塾・十文字学園女子・お茶の水女子・立教・ 東京医科歯科・武蔵野・跡見学園女子 各大学より構成)
後援	笠間市 笠間市教育委員会 笠間観光協会 日本学生オリエンテーリング連盟 関東学生オリエンテーリング連盟 茨城県オリエンテーリング協会 茨城放送
協賛	O-Support EVERNEW 笠間工芸の丘 岩間の栗や 小田喜商店
協力	TEAM 阿闍梨



ご挨拶

一大会責任者 栗本 開一

この度は、第 37 回東京大学オリエンテーリングクラブ大会にご参加いただき、誠にありがとうございました。

大会当日は幸いなことに天候に恵まれ、参加者の皆さまには青空のもとでリメイクされた「笠間」でのタフでテクニカルなコースを楽しんでいただけたかと思えます。また、新たな試みであったフォレスト競技終了後のスプリントコースや「OMM チャレンジクラス」にも多くの方にご参加いただき、運営者一同大変嬉しく思っております。

さて、本大会では参加者の皆さまから競技エリアまでの誘導について、ならびに競技用地図の表記について貴重なご意見ご指摘を数多くいただきました。特に、地図の表記については関連する提訴に関するご報告をこの報告書にてさせていただきます。これらの問題点・反省点は次回以降の大会に活かし、今後もより良い大会を目指していきたいと思っております。

また、今大会は事前に準備・地図調査を行ってきた場所での開催が叶わず、急遽この「笠間」での開催に変更いたしました。この経緯についてもご報告させていただきます。最後になりましたが、急なトレイン変更、および地図調査にご協力いただきました茨城県オリエンテーリング協会様、茨城県笠間市の皆様に感謝申し上げます。

今後とも東大 OLK、ならびに東大 OLK 大会をよろしく願いいたします。

一競技責任者 橋本 知明一

まずは第 37 回東京大学オリエンテーリングクラブ大会に参加していただきありがとうございました。当日は天気も何とか崩れることがなく、大会を無事に終えることができ安堵しております。

さて、今大会は恐らく東大 OLK としては初めて外部クラブのトレインを修正調査し、使用させていただくということになりました。これは渉外失敗の影響によるためです。調査日数が少ない中でクラブ員が修正した地図はいかがだったでしょうか。

今回コースを設定するにあたって、トレインの性質上藪で見通しが悪く急斜面も発達しているということで、いかにその中で体力や技術を問うことができるかという所に苦戦しました。結果としてそれが大半のクラスで、優勝者が優勝設定時間を上回ってしまうという結果になってしまったこととお詫び申し上げます。

最後になりましたが、大会開催に協力して下さった地元の皆様と大会を盛り上げて下さった参加者の皆様に厚く御礼申し上げます。今後も東大 OLK 並びに東大 OLK 大会を宜しく願い致します。

一大会コントローラ 丸藤 純一

この度は、第 37 回東京大学オリエンテーリングクラブ大会にご参加いただき誠にありがとうございました。本大会は青空会場での開催であり雨天時の不安がありました。天気にも恵まれ参加者の皆様をお迎えすることができました。大会自体も当日の天気のように大きな問題もなく終えられ、運営者一同安堵しております。

学生大会でもプロマッパ作図による大会が増加してきていますが、東大大会では学生による調査が継続されています。また、昨今少なくなってきた縮尺が 1:15,000 でのロングディスタンス競技に挑戦しておりますので、今後ご最厚にさせていただきましたら幸甚に存じます。

東大大会は本大会で 37 回目の開催であり伝統的とも言える大会ではありますが、本大会では大きなところでは 2 点新しいことへチャレンジしました。1 点目が会場近辺をトレインとした魅せるスプリント競技、2 点目が Original Mountain Marathon とのコラボレーションです。それぞれ反省点もありますが、今後も新しいことへチャレンジして欲しいと考えております。

優勝設定については女性用クラスの大部分でプログラム記載の時間を大幅に上回ることになり、大変申し訳ございませんでした。本件については、ひとえにコントローラの力量不足が原因です。重ねてお詫び申し上げます。

末筆となりますが、大会開催にあたりご支援いただきました協賛企業の皆様、茨城県笠間市の皆様、茨城県オリエンテーリング協会様に心より感謝申し上げます。

提訴についての報告

提訴内容

提訴日 :2015年6月7日

提訴者 :杉本 光正(ES 関東クラブ)

参加クラス:M50A

提訴内容

2→3のレッグで、通行禁止の×に気がつかず、道を500m程度入ってしまい、そこで気がついてノースマークの東の道の分岐まで戻って、レースを続行しました。×の表記が小さく、M50Aが走りながら見るには、無理があると思います。戻ったことも考慮して、失格にしないでいただけると助かります。

(提訴内容以上)

裁定

裁定日 :2015年6月7日

裁定委員:宮本 知江子 / 松澤 俊行 / 後藤 孔要

裁定結果

まず、通行禁止の×の大きさについてですが、これは JSOM の規定通りの大きさと表記してあるため、そこに進入した時点で失格という措置をとります。

ただし、年配で視力が落ちた人には見にくいことや、道や私有地に被って見にくいという意見にも同情の余地がありますので、今後の東大 OLK 大会の参考にすることとします。

(裁定内容以上)

以上のような提訴がありました。これについて、競技責任者から補足させていただきます。

まず、当該箇所の地図を以下に公開します。



これは M50A クラスの 2→3 です。

ここで北に脱出して道を走ったものと思われます。×は確かに規定通りの大きさではありましたが、私有地や等高線と被ってしまい判読がしにくいという意見は他のクラスの方からもいただきました。このようなご意見に関して、×を誇張して描いたり、パープルハッチにしたりするなど後輩にしっかり引継ぎをして今後このようなことのないように努めてまいります。

競技責任者 橋本 知明

富士天神山への渉外についての報告

本大会では当初、山梨県鳴沢村の「富士天神山」を開催トレインに予定しておりました。しかし、渉外に失敗し、結果として「笠間星ノ宮」での大会開催となりました。その経緯についてご報告いたします。

「富士天神山」は、1992年の第14回あさひオリエンテーリング大会で使用されたトレインです。それ以降に使用した記録はありませんでしたが、旧図を見る限り全体にわたって走行可能性が高く、微地形も多いテクニカルなトレインであることが予想され、下見に行った際もその予想を裏切られなかったことから、「富士天神山」をトレインの第一候補として動き出しました。

まず、鳴沢村教育委員会と、鳴沢村に隣接する富士河口湖町の生涯学習課へ渉外を行いました。いずれからもご協力をいただけることとなり、富士河口湖町からは調査宿となる公民館もご紹介いただきました。

続いて、トレイン内の広範囲を県有林が占めていることから、大会開催の許可をいただくために山梨県森林環境部県有林課を訪問しました。が、ここで許可をいただけず、大会準備をストップせざるを得ない状況となってしまいました。大会開催を許可していただけなかった理由としては、

- ・樹木や足元の苔が傷つく可能性がある。
- ・道以外の山林に人が立ち入ることで、新しく道ができてしまう可能性がある。
- ・したがって、道以外への入林は許可できない。

とのことでした。富士山が世界遺産に登録されたことで、富士山周辺でこのような規制を厳しくしようとしている時期である、というお話もいただきました。

これを受けて、東大 OLK の OB にお願ひし、山梨県林務部の方や林野庁の方を紹介していただき、それぞれ詳しい状況を確認していただきました。しかし、結果として、

- ・トレインエリアは国立公園に隣接している上、貴重な植生等があり、県として特に保護しなければならないエリアとして認識されている。
- ・県有林内への立ち入りはルール化されており、それに則った判断である。

などの理由からこの地域での開催はやはり難しいのではないかと助言をいただき、クラブ内で話し合った結果、「富士天神山」での開催断念を決定いたしました。

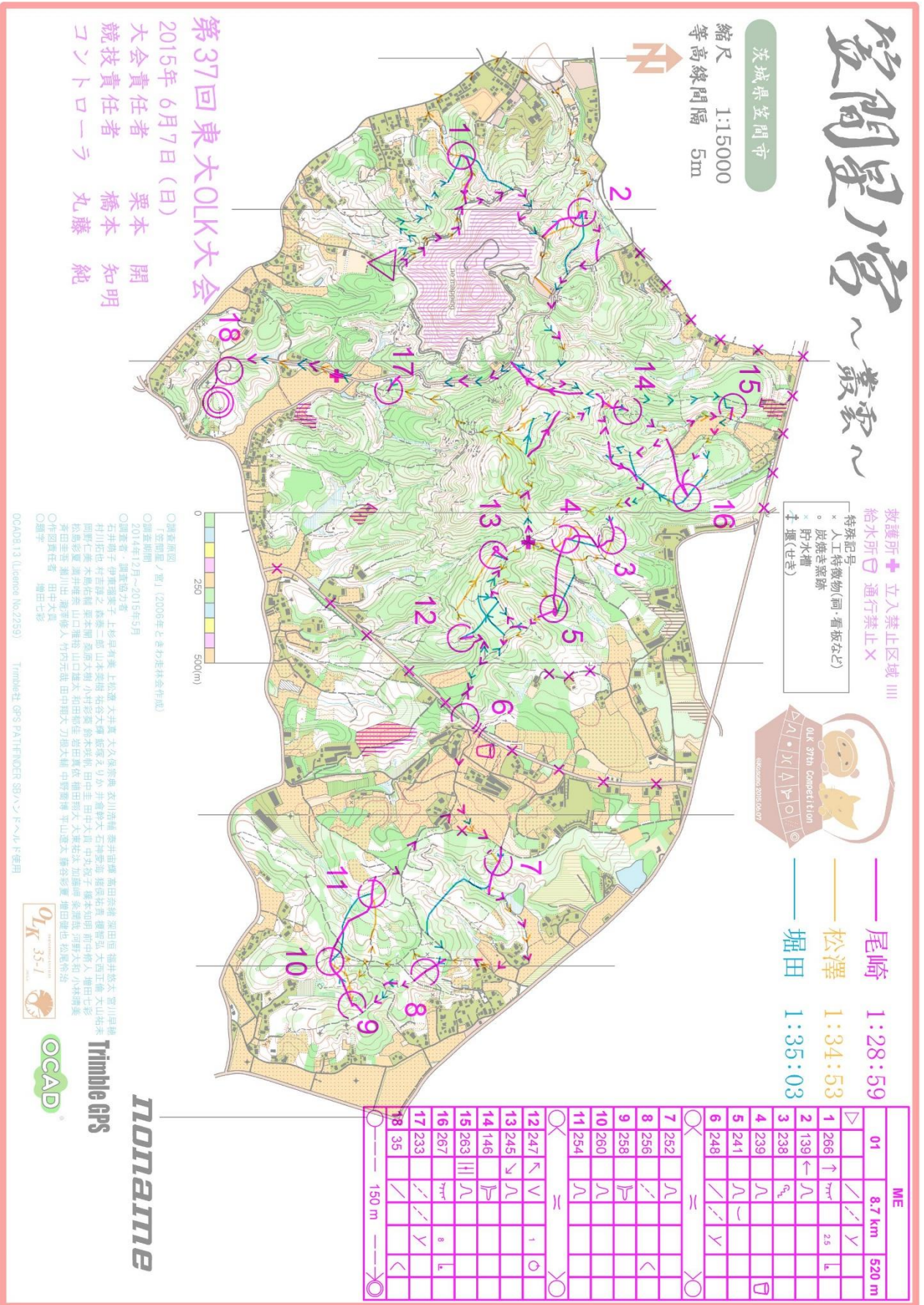
世界遺産登録の影響で、行政が富士山周辺への入林・入山にデリケートになっている部分はあるようです。ですが、「富士天神山」のエリアは特別に保護されているという事情もありましたので、それ以外の地域でのオリエンテーリング競技の実施については、はっきりとしたことは申し上げられません。

以上、拙い内容ではございますが、渉外についてご報告させていただきました。

渉外責任者 前中 脩人

ME・WEルート図

OMEルート図



笠間皇宮～叢雲～

茨城県笠間市

縮尺 1:15000
等高線間隔 5m

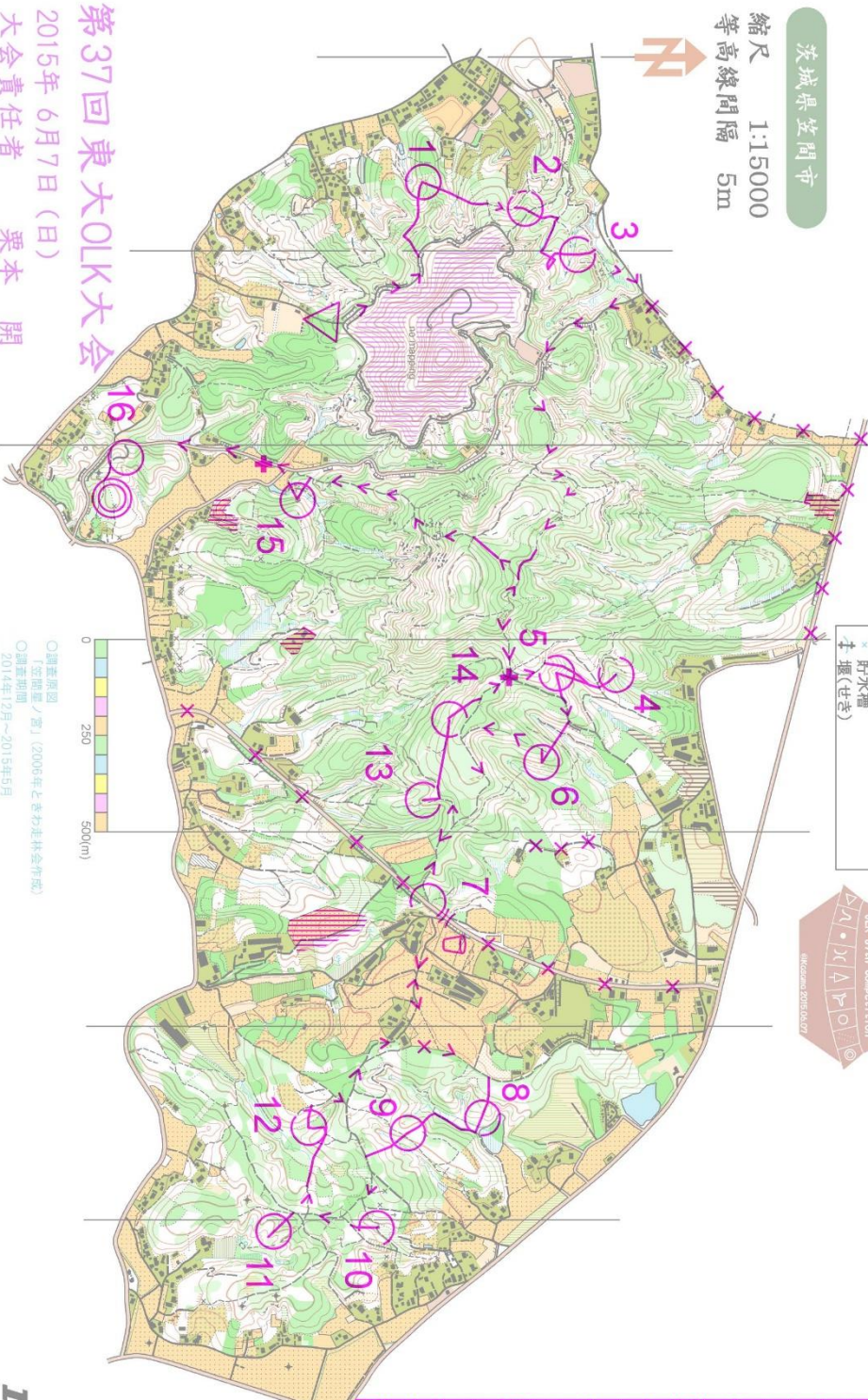


救護所 + 立入禁止区域 ||||
給水所 ㊦ 通行禁止 X

- 特殊記号
 * 人工持建物(洞・看板など)
 * 炭焼き窯跡
 * 貯水槽
 * 土堰(せき)



皆川 1:33:25



WE		6.8 km	390 m
02	↘	✓	Y
1	266 ↑	↑	25 L
2	137 V	V	1 O
3	139 ←	←	
4	238 ↘	↘	
5	239 ↘	↘	
6	241 ↘	↘	
7	248 ↘	↘	Y
8	253 ↘	↘	Y
9	251 ↗	↗	0.5 O
10	256 ↘	↘	<
11	259 ↘	↘	
12	254 ↘	↘	
13	247 ↖	↖	1 O
14	246 ↖	↖	
15	234 ↖	↖	3.5 L
16	35 ↖	↖	<



第37回東大OLK大会
 2015年 6月7日(日)
 大会責任者 栗本 開
 競技責任者 橋本 知明
 コントローラ 丸藤 純

- 調査地図 「空飛鳥ノ宮」(2006年とわむま林会作成)
- 調査期間 2014年12月～2015年5月
- 調査者 調査協力者
 石井尚子 伊東理恵子 上杉早希 上松憲 大井寛 大久保崇典 赤川浩輔 栗井道輝 栗田奈緒 深田信 福井悠大 宮川早雄
 村山匠 村山匠之 森藤二朗 山本孝樹 社会大藤 飯塚入りり 小井豊幹 大石神愛進 後援花音 藤智弘 大西正徳 大山祐孝
 岡野仁美 木島佑輔 栗本晴 桑浦大樹 小杉彩登 鈴木俊伸 田中生 田中大貴 中矢悠子 橋本知明 新中衛人 増田七彩
 松島智美 高井進彦 山口雅裕 山口謙太 和田朝佳 岩田直成 補田直太 大重祐太 加藤順 幸須茂 河野大知 小林謙美
 安田生希 瀧川出 瀧澤優人 竹内元隆 田中翔天 刀根大輔 中野海磨 平山遼太郎 谷谷彩夏 増田健也 松野佑治
 ○作図責任者 田中大輝
 ○監字 増田七彩

noname
 Trimble GPS
 OCAD®
 Oka 35-I
 Trimble社 GPS PA-FINDER SP-VV F-4.4.F使用
 OCA08.13 (License No.2259)

募金のご報告

会場に JWOC 代表選手へのカンパ用募金箱を設置いたしました。皆様の温かいご支援を賜り、総額 42,847 円が集まりました。東大 OLK から代表選出された 2 名の遠征費とさせていただきます。皆様の応援を背に世界の舞台で全力を尽くして闘います。心より厚く御礼申し上げます。

成績

ME 8.7km ↑ 520m

1	尾崎弘和	1:28:59	トータス
2	松澤俊行	1:34:53	松塾
3	堀田遼	1:35:03	杏友会
4	真保陽一	1:35:32	B&B
5	石坂翼樹	1:36:50	チーム R
6	中島正治	1:37:34	丘の上
7	新隆徳	1:37:40	入間市 OLC
8	小林遼	1:38:54	30 期
9	田中基士	1:39:44	KOLC
10	小暮喜代志	1:40:13	朱雀 OK
11	澤口弘樹	1:42:34	早大 OC
12	山上大智	1:45:49	OLK30 期
13	糸賀翔大	1:49:50	OLK34 期
14	蔵田真彦	1:52:32	神奈川県川崎市
15	西村駿	1:52:49	東工大 OLT
16	八神遥介	1:53:50	ときわ走林会
17	東将央	1:54:51	KOLC
18	石山良太	1:56:01	名古屋大学
19	角田貴大	1:56:46	KOLC
20	岩田健太郎	1:58:55	OLK34 期
21	平木達也	1:59:12	OLK34 期
22	山本淳史	2:00:15	B&B
23	太田貴大	2:03:16	みちの会
24	樋口佳祐	2:08:32	名古屋大学
24	石野夏幹	2:08:32	OLK33 期
26	新粥文哉	2:09:13	千葉大 OC
27	吉川輝	2:10:04	東工大 OLT
28	田中基成	2:12:10	筑波大学
29	久保田雄起	2:14:28	OLK34 期
30	橘孝祐	2:14:56	KOLC
31	大木孝	2:15:05	OLK30 期

32	鈴木良広	2:17:33	OLK33 期
33	小島拓也	2:23:59	OLK34 期
34	蜂須賀久晴	2:25:32	OLK34 個
35	田森宥好	2:26:57	OLK342 期
36	山内崇弘	2:29:23	名古屋大学
	古里亮太	2:32:52	OLK31 期
	田村晃太郎	2:33:04	OLK32 期
	長友悠	2:38:36	OLK34 期
	坂野翔哉	2:47:25	早大 OC
	石井龍男	2:49:24	千葉 OLK
	石川仁弥	DISQ	名古屋大学
	大村幸一郎	DISQ	名古屋大学
	戸上直哉	DISQ	東工大 OLT
	三谷洋介	DISQ	OLK32 期
	佐藤大樹	DISQ	東工大 OLT
	岩尾朋洋	DISQ	走る浪漫派
	林俊太	DISQ	粘る技巧派

WE - 6.8km ↑ 390m

1	皆川美紀子	1:33:25	みちの会
2	五味あずさ	1:43:23	金大 OLC
3	宮本和奏	1:43:39	京葉 OLクラブ
4	高野由紀	1:45:24	入間市 OLC
5	守屋舞香	1:46:00	椙山女学園大学
6	渡辺円香	1:53:20	ES 関東 C
7	山岸夏希	2:02:07	筑波大学
8	田中千晶	2:17:36	OLK33 期
	中村茉菜	DISQ	早大 OC
	田村美香	DISQ	津田塾 OG
	斎藤早生	DISQ	チーム白樺

M21A - 7.4km ↑ 395m

1	築地孝和	1:16:53	神大 OLK
2	中井智規	1:24:12	京葉 OL クラブ
3	藤村陸	1:26:43	トータス
4	桜井創	1:29:25	阪大 OLC
5	久保田皓貴	1:29:54	KOLC
6	田邊拓也	1:30:22	松島彩夏ファンクラブ
7	小泉知貴	1:31:57	KOLC
8	高見博道	1:32:20	OPC43
9	村田祐貴	1:32:22	越王会
10	柴沼健	1:32:31	早大 OC
11	伊藤悠葵	1:33:24	阪大 OLC
12	登坂祥大	1:36:34	丘の上
13	松本萌希	1:37:21	京大 OLC
14	秋山周平	1:40:26	阪大 OLC
15	徳増宏基	1:41:33	東工大 OLT
16	柴本浩児	1:42:46	親Gランニング
17	小山清	1:43:12	京葉OLクラブ
18	松井俊一	1:45:02	桐嶺会
19	後藤孔要	1:47:24	筑波大学
20	吉田真悟	1:49:48	東工大 OLT
21	笠間悠輔	1:50:56	KASAMA
22	千葉妙	1:50:59	京葉 OLC
23	山下部諒	1:51:24	東工大 OLT
24	松浦知佑	1:52:37	阪大 OLC
25	桜井剛	1:53:00	ES関東クラブ
26	乙部博章	1:53:31	東北大 OLC
27	柳沢稜	1:54:21	早大 OC
28	宮本佳記	1:55:06	朱雀 OK
29	那須佳祐	1:55:12	筑波大学
30	根本直人	1:55:44	鳩の会
31	谷田幸隆	1:56:10	筑波大学
32	小林大悟	1:56:31	筑波大学
33	西名慧史	1:57:17	ときわ走林会
34	実藤俊太	1:57:56	京大 OLC
35	田島和明	1:58:55	筑波大学
36	三上剛弘	2:00:03	東工大 OLT
37	石輪健樹	2:01:12	OLK31 期
38	明石孝平	2:01:30	千葉大 OC
39	小野駿介	2:02:26	東工大 OLT

40	中浴広樹	2:02:41	千葉大 OC
41	角岡明	2:03:09	三河 OLC
42	近藤吉史	2:03:55	阪大 OLC
43	佐藤真悟	2:05:45	阪大 OLC
44	石井亘	2:06:18	テレインから 100m 先
45	大田拓穂	2:06:47	東工大 OLT
46	富山稜真	2:06:52	千葉大 OC
47	島根崇志	2:09:39	筑波大学
48	大塩耕平	2:11:33	筑波大学
49	古林琢	2:12:03	東工大 OLT
50	小森太郎	2:12:42	筑波大学
51	中谷鴻太	2:12:49	東工大 OLT
52	南勇太	2:12:54	東京農工大学
53	細川公平	2:13:26	東工大 OLT
54	前畑健人	2:16:55	筑波大学
55	立川大輝	2:17:54	KOLC
56	前田悠佑	2:20:27	名古屋大学
	稲田優幸	2:32:09	茨大 OLD
	榎本有作	2:32:54	千葉大 OC
	寺本裕哉	2:34:48	千葉大 OC
	岡田悠馬	2:39:45	茨大 OLD
	磯山高志	2:40:15	東京農工大学
	木村友紀	2:44:37	千葉大 OC
	高橋稔弥	2:49:41	岩手大学 OLC
	圓山大貴	2:49:45	茨大 OLD
	小柴滉平	2:53:10	筑波大学
	井坂太一	3:03:21	茨大 OLD
	池田雄矢	3:09:34	千葉大 OC
	佐々木裕之	3:25:29	FFC
	栗林盛吾	3:50:46	鳩の会
	水間隼人	DISQ	東工大 OLT
	蛭田晃仁	DISQ	ときわ走林会
	竹下和希	DISQ	筑波大学
	座波朝輝	DISQ	茨大 OLD
	天野泰斎	DISQ	茨大 OLD
	水嶋孝久	DISQ	入間市 OLC
	小田切勝也	DISQ	東工大 OLT
	荒若潤哉	DISQ	千葉大 OC
	杉原輝俊	DISQ	茨大 OLD
	足立将城	DISQ	名古屋大学

	小林功直	DISQ	筑波大学
	小林雅史	DISQ	茨大 OLD
	寺坂宏樹	DISQ	茨大 OLD
	宮川孝	DISQ	筑波大学
	前田繁幸	DISQ	東京農工大学
	中野航友	DISQ	千葉大 OC
	久保田将行	DISQ	東京農工大学
	松本崇志	DISQ	東京農工大学
	芳賀太史	DISQ	東工大 OLT
	久野元嗣	DISQ	千葉大 OC
	田中悠	DISQ	KOLC

W21A - 4.1km ↑ 240m

1	水嶋直子	1:04:16	渋谷で走る会
2	芦澤咲子	1:18:57	丘の上
3	二俣みな子	1:22:04	つくば Cocco
4	小泉佳織	1:22:53	OLK32 期
5	平入麻衣	1:33:44	KOLC
6	武田紗知	1:37:24	東京農工大学
7	椎名麻美	1:37:47	茨大 OLD
8	鈴木彩心	1:38:38	東京農工大学
9	熊野ひとみ	1:41:32	京都 OLC
10	横澤夕香	1:43:06	
11	小川菜乃	1:43:29	茨大 OLD
12	増山春菜	1:43:35	筑波大学
13	堀口奈保	1:44:03	青葉会
14	土田美和	1:44:45	KOLC
15	豊澤香澄	1:46:14	KOLC
16	小野澤清楓	1:46:18	群馬大学
17	直井萌香	1:48:51	筑波大学
18	千明瑞希	1:48:57	丘の上
19	森田桜織	2:04:38	KOLC
	平井はるな	2:39:27	千葉大 OC
	中村里奈	DISQ	筑波大学

MAS - 4.2km ↑ 250m

1	燧暁彦	1:01:01	OLK32 期
2	鳥居正	1:03:37	鳩の会
3	西脇正展	1:09:09	N の会
4	木村洋介	1:11:44	大阪 OLC
5	田中祐嗣	1:11:50	19 期

6	大久保裕介	1:13:01	ES 関東クラブ
7	大塚弘樹	1:18:36	入間市 OLC
8	針谷尚幸	1:19:14	杏友会
9	坪居大介	1:20:49	つばめ会
10	野嶋茂樹	1:20:53	杏友会
11	奥山有功	1:22:18	青葉会
12	天野仁	1:23:33	横浜 OL クラブ
13	前田肇	1:23:37	杏友会
14	佐東一輝	1:25:07	千葉大 OC
15	小林博文	1:25:24	日本旅行
16	長坂侑亮	1:26:17	やる気！元気！楠！
17	横溝隆夫	1:27:15	春日部 OLC
18	杓木知宏	1:32:21	
19	土井洋平	1:33:21	群馬県太田市
20	鈴木政洋	1:33:56	
21	木村耕平	1:35:19	入間市 OLC
22	小島由幸	1:40:19	入間市 OLC
23	小室隆之	1:40:52	丘の上音痴会
24	中野雅之	1:42:07	東大 OB
25	栗原友和	1:43:17	
26	新井悠功	1:43:40	群馬大学
27	村上雅昭	1:48:06	つくば Cocco

WAS - 3.4km ↑ 240m

1	多田麻理	1:14:06	実践 OG
2	平方遥子	1:15:03	
3	近藤寛子	1:17:00	19 期
4	板倉理夏	1:36:17	OLK34 期
5	横戸歩美	1:56:03	OLK34 期
6	福吉桜子	2:14:26	OLK33 期
	寺岡倫子	DISQ	戸田研究室
	山口遼子	DISQ	津田塾大学
	八十島梓	DISQ	朱雀 OK

MASS - 3.4km ↑ 240m

1	村瀬貴紀	0:48:03	筑波大学
2	中澤寛典	0:51:33	うつのみや
3	藤本裕介	0:56:25	
4	久保田宏彰	1:03:56	福島県協会
5	熊野匠人	1:10:06	杏友会
6	藤平正敏	1:10:17	多摩 OL

7	金井桂一	1:11:49	方向音痴会
8	船田賢	1:15:57	つくば Cocco
9	錢琨	1:18:27	OLK32 期
10	小橋昌明	1:20:21	OLK30 期
11	仁多見剛	1:26:29	つばめ会
12	青木孝道	1:56:53	杏友会
	山川克則	2:36:48	YMOE
	前田青	DISQ	杏友会
	沢田雅洋	DISQ	入間市 OLC

M70A - 2.8km ↑ 160m

1	児玉 拓	0:49:04	多摩OL
2	鈴木榮一	0:50:46	千葉 OLK
3	大場隆夫	0:52:03	サン・スーシ
4	伊藤清	0:54:11	ワンダラーズ
5	小幡昭次	0:56:10	三河 OLC
6	原野幸男	0:58:31	所沢 OLC
7	田島三郎	1:00:49	入間市 OLC
8	平島勝彦	1:06:11	入間市 OLC
9	永元秀和	1:11:15	京葉 OL クラブ
10	田中博	1:13:39	入間市 OLC
11	高橋厚	1:14:48	多摩OL
12	磯部貞夫	1:15:16	OLP兵庫
13	鷹澤正	1:19:17	上越市 OLC
14	今井信親	1:21:08	ワンダラーズ
15	植木国勝	1:21:15	なし
16	明石五郎	1:29:06	春日部 OLC
17	小嶋信義	1:35:02	ワンダラーズ
18	海野忠秋	1:40:36	川越 OLC

M60A - 3.2km ↑ 190m

1	小林二郎	0:54:37	入間市 OLC
2	天明英之	0:55:13	東京 OL クラブ
3	加藤昭次	0:56:20	多摩 OL
4	高野政雄	0:56:35	—
5	土屋晴彦	0:56:52	愛知 OLC
6	河村健二	0:58:00	横浜 OL クラブ
7	鹿野勘次	1:01:04	岐阜 OLC
8	大塚校市	1:10:12	千葉 OLK
9	大野政男	1:13:10	下野市 OL クラブ
10	山本博司	1:20:47	ES 関東クラブ

11	中安正弘	1:20:54	春日部 OLC
12	荻田育徳	1:23:59	OC△下野
13	澤地實	1:41:21	大阪 OLC
14	海老沢正	1:49:44	入間市 OLC
15	小笠原揚太郎	2:00:58	東京 OL クラブ
16	宮本忠雄	2:22:07	
	坂田年男	2:55:38	川越 OLC
	田口敏夫	2:59:10	
	高村卓	DISQ	上尾 OL クラブ
	日向繁	DISQ	協和 OL

W60A - 2.8km ↑ 160m

1	山本陽子	1:07:10	ES 関東クラブ
2	海野とみ子	1:11:24	川越 OLC
3	加藤伶子	1:16:17	入間市 OLC
4	田中洋子	1:25:34	入間市 OLC
5	久保君子	1:32:13	練馬 OLC
6	今井栄	1:35:49	ワンダラーズ

M50A - 3.7km ↑ 215m

1	田代雅之	0:51:51	静岡 OLC
2	宮本幸治	0:53:16	京葉OLクラブ
3	大林俊彦	0:54:10	大阪 OLC
4	佐藤信彦	0:54:29	サン・スーシ
5	小泉辰善	0:55:43	東京 OL クラブ
6	田中徹	0:57:32	京葉 OL クラブ
7	山本賀彦	0:59:52	OLP 兵庫
8	町井稔	1:00:51	長野県協会
9	山田一善	1:01:45	多摩OL
10	七宮勝広	1:04:03	二本松 OLC
11	梅林正治	1:04:28	多摩OL
12	広江淳良	1:08:09	杏友会
13	伊東博司	1:09:43	広島 OLC
14	泉通博	1:09:44	杏友会
15	小倉秀一	1:11:23	ラジオリエンス
16	五十嵐則仁	1:12:46	横浜 OL クラブ
17	井口良範	1:18:02	高崎 OLC
18	井上仁	1:18:53	OLC レオ
19	伊藤史朗	1:24:11	杏友会
20	下山敬史	1:26:13	横浜OLクラブ

21	岡本隆之	1:30:34	OLP兵庫
22	高橋洋一	1:42:51	Club 阿闍梨
23	国分幸二	1:56:03	Club 阿闍梨
	渡辺徹也	DISQ	入間市 OLC
	根本雅昭	DISQ	東京 OL クラブ
	木村佳司	DISQ	長野県協会
	杉本光正	DISQ	ES関東クラブ

W50A - 2.8km ↑ 160m

1	植松裕子	1:04:02	入間市 OLC
2	渡辺加与美	1:09:14	入間市 OLC
3	高橋明美	1:20:52	サン・スーシ
	成田美奈子	2:37:27	入間市 OLC

M43A - 4.2km ↑ 250m

1	森竜生	1:05:47	横浜OL
2	伊藤夏生	1:06:54	ES 関東
3	夏目保雄	1:23:09	京葉 OL クラブ
4	石沢賢二	1:27:50	春日部 OLC
5	浦瀬太郎	1:29:21	OLK9 期
6	大橋晴彦	1:34:37	杏友会 4 期
7	今泉正喜	1:36:09	ときわ走林会
8	大和文久	1:50:32	
9	森田次彦	1:54:06	Club 阿闍梨
10	木村聡	2:10:48	Club 阿闍梨

W43A - 2.8km ↑ 160m

1	松元恭子	1:04:32	Club阿闍梨
2	杉本真木	1:30:51	ES関東クラブ

M35A - 5km ↑ 340m

1	源後知行	1:03:09	みちの会
2	藤生考志	1:07:53	東京OLクラブ
3	飯野雅人	1:08:46	横浜 OL クラブ
4	大塚友一	1:18:18	京葉 OL クラブ
5	福田雅秀	1:22:49	川越 OLC
6	上條圭	1:32:54	方向音痴会
7	西村和人	1:41:38	横浜 OL クラブ
8	奥田健史	1:52:13	京葉 OL クラブ
9	三野隆志	1:55:07	多摩 OL
10	新見和教	1:55:30	チームちよるる

W35A - 3.2km ↑ 190m

1	宮川祐子	1:05:06	ES関東C
2	大塚歩	1:12:38	入間市 OLC
3	宮本知江子	1:13:25	京葉OLクラブ
4	浦瀬香子	1:23:30	OLK9 期
5	村越久子	1:36:33	静岡 OLC
6	沢田近子	1:36:57	入間市 OLC

M20A - 4.6km ↑ 220m

1	有賀裕亮	1:00:27	早大 OC
2	土屋和輝	1:04:12	KOLC
3	和田康次郎	1:04:54	KOLC
4	河渡智史	1:06:24	筑波大学
5	桑原恒平	1:11:18	東工大 OLT
6	今堀仁誠	1:12:00	筑波大学
7	田中創士	1:14:47	KOLC
8	晝間悠生	1:14:50	KOLC
9	稲垣善太	1:19:57	早大 OC
10	大久保雄真	1:20:48	東工大 OLT
11	友田雅大	1:21:12	早大 OC
12	武田悠作	1:22:09	東工大 OLT
13	千葉悠斗	1:25:49	KOLC
14	吉澤雄大	1:27:56	KOLC
15	岩城大行	1:28:44	阪大 OLC
16	小澤翔	1:32:03	KOLC
17	福井智也	1:33:33	阪大 OLC
18	伊藤統	1:33:47	麻布 olk
19	横山一石	1:36:10	麻布 olk
20	斉藤凌	1:36:17	東工大 OLT
21	三橋武史	1:36:57	筑波大学
22	山下大樹	1:38:26	早大 OC
23	長澤徳英	1:44:29	麻布 olk
24	藤倉真太郎	1:54:05	筑波大学
25	清川裕樹	1:56:50	阪大 OLC
26	濱本徹	1:59:28	東工大 OLT
27	三村公人	2:21:18	神大 OLK
	檜脇悠輔	2:31:52	東工大 OLT
	小崎舜真	2:48:53	麻布 olk
	村上遼太	DISQ	東工大 OLT

W20A - 3km ↑ 125m

1	大類茉美	0:37:13	KOLC
2	燈田真佑子	0:48:14	奈良女 OLC
3	安永悦世	0:50:04	奈良女 OLC
4	上妻紅音	0:58:30	KOLC
5	大野真由莉	0:59:23	奈良女 OLC
6	八藤後茉央	1:05:31	岩手県立大学オリエンテーリング部
7	三浦やよい	1:10:03	KOLC
8	吉澤佳奈	1:22:22	早大 OC
9	松岡天音	2:01:21	東北大 OLC
10	新倉康子	2:08:38	早大 OC

M15 - 2.8km ↑ 120m

1	根岸龍宏	0:33:32	麻布 olk
2	根岸健仁	0:33:36	麻布 olk
3	古賀剛司	0:35:27	麻布 olk
4	渡部司	0:37:38	麻布 olk
5	折橋旺	0:46:14	麻布 olk
6	久保木航	0:51:51	麻布 olk
7	白戸伶	0:55:50	麻布 olk
8	山見泰輝	1:51:05	麻布 olk

MF - 3km ↑ 125m

1	小平修	0:35:12	東北大 OLC
2	植木崇司	0:36:21	金沢工業大学
3	井上雄斗	0:39:45	東北大 OLC
4	森泉達貴	0:41:02	早大 OC
5	横山裕晃	0:43:11	東北大 OLC
6	上島浩平	0:43:35	KOLC
7	伊藤樹	0:44:11	KOLC
8	丸山真輝	0:46:16	東北大 OLC
9	市川涉	0:46:58	東工大 OLT
10	中島颯太	0:47:08	筑波大学
11	上野康平	0:47:38	東工大 OLT
12	伊原智一	0:47:48	茨大 OLD
13	梶川俊介	0:48:04	東北大 OLC
14	三國稔男	0:48:24	東北大 OLC
15	米倉史博	0:49:38	東工大 OLT
16	森元駿介	0:49:47	KOLC
17	宮下旺	0:50:48	KOLC
18	福永貴弘	0:51:25	東北大 OLC

19	青野綾介	0:51:51	筑波大学
20	高本育弥	0:53:24	東北大 OLC
21	藤本翔太	0:54:31	東工大 OLT
22	佐藤誠也	0:59:08	東北大 OLC
23	橋本直幸	0:59:29	筑波大学
24	小原和彦	1:00:20	東工大 OLT
25	島田雄史	1:00:36	東工大 OLT
26	谷洋志	1:03:23	KOLC
27	黒澤祐貴	1:04:03	東北大 OLC
28	目黒楓也	1:08:18	福島大 OLC
29	籠田巧也	1:09:12	茨大 OLD
30	小泉惇平	1:09:27	東北大 OLC
31	横須賀明	1:09:46	
32	安達郁哉	1:09:55	筑波大学
33	青山知史	1:10:14	筑波大学
34	石井悠太	1:11:45	KOLC
35	斎藤佑樹	1:11:47	早大 OC
36	西村肇倫	1:12:04	東北大 OLC
37	盤野晶士	1:12:12	茨大 OLD
38	島田侑	1:12:27	茨大 OLD
39	結城慧亮	1:12:41	福島大 OLC
40	高松涼	1:12:49	福島大 OLC
41	張替昌吾	1:14:33	茨大 OLD
42	岩崎正嗣	1:14:34	東北大 OLC
43	加藤悠太	1:14:45	東北大 OLC
44	海谷佳佑	1:15:14	茨大 OLD
45	浜野奎	1:19:22	KOLC
46	奥尾優理	1:20:01	茨大 OLD
47	大野亘毅	1:20:33	筑波大学
48	上野涉	1:23:00	東北大 OLC
49	馬場雄大	1:23:02	福島大 OLC
50	須田真人	1:23:47	福島大 OLC
51	毛利廣元	1:25:27	東工大 OLT
52	鈴木裕登	1:34:05	福島大 OLC
53	鈴木柊伍	1:37:39	東北大 OLC
54	横林佑亮	1:42:13	茨大 OLD
55	山形武史	1:44:03	東北大 OLC
56	大志万知己	1:46:35	筑波大学
57	青木惇平	2:04:45	金沢工業大学
	神野直紀	DISQ	東工大 OLT

WF - 2.5km ↑ 90m

1	臼井沙耶香	0:20:05	東北大 OLC
2	高橋友理奈	0:28:36	東北大 OLC
3	伊佐野はる香	0:28:38	東北大 OLC
4	吉澤佳帆	0:28:57	KOLC
5	勝山佳恵	0:31:35	茨大 OLD
6	杉寄晏香	0:31:39	KOLC
7	浅田侑子	0:35:00	KOLC
8	高橋ひなの	0:35:56	東北大 OLC
9	千葉香里	0:37:13	宮城学院オリエンテーリング部
10	一宮菜津美	0:39:40	宮城学院オリエンテーリング部
11	村田茉奈美	0:44:12	KOLC
12	陶山佳陽	1:00:24	
	石戸谷枝美	DISQ	福島大 OLC

北東Ms - 7.6km ↑ 410m

1	宮西優太郎	1:11:02	東北大 OLC
2	小林隆嗣	1:15:14	東北大 OLC
3	原田龍馬	1:17:08	東北大 OLC
4	滝川真弘	1:20:14	東北大 OLC
5	佐藤雄太郎	1:23:16	東北大 OLC
6	小松栄輝	1:25:22	東北大 OLC
7	照井雄大	1:27:56	東北大 OLC
8	清水敬太	1:32:50	東北大 OLC
9	坂本譲	1:38:06	東北大 OLC
10	富田涼介	1:40:11	東北大 OLC
11	佐藤俊太郎	1:40:49	東北大 OLC
12	田口茂樹	1:41:10	岩手大学 OLC
13	橋本正毅	1:41:47	東北大 OLC
14	堀江優貴	1:42:39	東北大 OLC
15	金野隼希	1:45:37	岩手大学 OLC
16	高野証人	1:50:47	東北大 OLC
17	佐々木克海	1:54:49	岩手大学 OLC
18	富田航	1:57:21	東北大 OLC
19	新井喬之	1:57:29	東北大 OLC
20	関根直紀	1:59:40	東北大 OLC
21	伊藤雅哉	1:59:58	東北大 OLC
22	橋本航汰	2:01:42	東北大 OLC
23	日隈友也	2:04:19	東北大 OLC
24	八木颯	2:05:29	東北大 OLC

25	帷子大貴	2:06:51	岩手大学 OLC
26	橋場良太	2:09:31	東北大 OLC
27	半沢守	2:09:42	東北大 OLC
28	高久匠	2:09:54	岩手大学 OLC
29	林龍之介	2:10:35	北大 OLC
30	佐藤弘基	2:10:40	福島大 OLC
31	齋藤新平	2:11:15	東北大 OLC
32	坂井浩紀	2:12:05	北大 OLC
33	尾形季彦	2:12:55	岩手大学 OLC
34	岸祥太郎	2:13:57	北大 OLC
35	赤井章吾	2:14:20	東北大 OLC
36	齋藤真	2:16:28	東北大 OLC
37	廣嶋和貴	2:16:55	東北大 OLC
38	岡本仁志	2:18:43	北大 OLC
39	細正隆	2:22:14	東北大 OLC
40	乳井草太	2:22:39	東北大 OLC
41	大場紫音	2:24:25	東北大 OLC
42	君成田智裕	2:28:18	岩手大学 OLC
43	佐藤建志	2:28:41	東北大 OLC
	庄司大輔	2:38:48	福島大 OLC
	吉川拓寿	2:40:39	東北大 OLC
	松下治正	2:41:14	岩手県立大学オリエンテーリング部
	小室慎也	2:41:42	東北大 OLC
	渥美駿	2:50:07	福島大 OLC
	西田竜葵	2:54:28	北大 OLC
	三本杉武大	3:03:12	福島大 OLC
	小野陽平	3:05:14	東北大 OLC
	村杉英昭	3:10:38	東北大 OLC
	武藤祐輝	3:52:41	福島大 OLC
	土田稔泰	DISQ	岩手県立大学オリエンテーリング部
	伊藤健太	DISQ	岩手大学 OLC
	藤原大樹	DISQ	岩手大学 OLC
	沖田富栄	DISQ	福島大 OLC
	黒田光貴	DISQ	福島大 OLC
	宇都宮淳志	DISQ	東北大 OLC
	松本悠暉	DISQ	北大 OLC
	保志昂汰	DISQ	岩手県立大学オリエンテーリング部
	後藤陵紀	DISQ	福島大 OLC
	木下悠	DISQ	福島大 OLC
	藤田彬史	DISQ	岩手県立大学オリエンテーリング部

犬嶋一貴	DISQ	東北大 OLC
柴山亨佑	DISQ	東北大 OLC
瀧本優貴	DISQ	福島大 OLC
石上朗	DISQ	東北大 OLC
見崎修	DISQ	東北大 OLC
甘粕裕明	DISQ	東北大 OLC
白石祐太	DISQ	北大 OLC
重石尚樹	DISQ	岩手大学 OLC
松本龍之介	DISQ	北大 OLC
大川拓哉	DISQ	東北大 OLC
遠藤拓弥	DISQ	福島大 OLC

北東Ws - 4.4km ↑ 255m

1	齋藤里紗	1:20:35	岩手大学 OLC
2	三好花奈	1:47:36	宮城学院オリエンテーリング部
3	針生佳奈	1:51:23	宮城学院オリエンテーリング部
4	吉岡梨花子	1:51:31	北大 OLC
5	本間実季	1:57:24	東北大 OLC
6	鎌田真苗	2:05:46	宮城学院オリエンテーリング部
7	佐藤あかり	2:10:24	岩手県立大学オリエンテーリング部
8	新井梨子	2:23:08	東北大 OLC
	平野伶奈	2:35:11	東北大 OLC
	坂本友里子	2:39:11	東北大 OLC
	千賀幸	DISQ	岩手大学 OLC
	若山映令彩	DISQ	岩手大学 OLC
	庄司陽香	DISQ	宮城学院オリエンテーリング部
	藤田麻矢	DISQ	岩手大学 OLC
	瀬戸みなみ	DISQ	宮城学院オリエンテーリング部
	丁小萌	DISQ	東北大 OLC
	長谷川真子	DISQ	東北大 OLC
	佐藤未彩	DISQ	宮城学院オリエンテーリング部
	亀山美沙紀	DISQ	岩手大学 OLC
	木戸口桃子	DISQ	岩手県立大学オリエンテーリング部
	小原りら	DISQ	岩手県立大学オリエンテーリング部
	尾形奈津季	DISQ	宮城学院オリエンテーリング部
	松江裕子	DISQ	北大 OLC
	松田沙也加	DISQ	岩手大学 OLC

北信越Ms - 7.7km ↑ 435m

1	菅野柊斗	1:23:37	新潟大学
2	大竹達也	1:25:01	金大 OLC

3	高野兼也	1:35:52	新潟大学
4	島倉侑志	1:41:05	金大 OLC
5	渡邊壮	1:45:59	金大 OLC
6	春日直也	1:48:22	金大 OLC
7	吉野拓海	1:52:24	新潟大学
8	増田暁	2:01:22	金大 OLC
9	小柏景司	2:01:40	新潟大学
10	石田祐介	2:03:42	金大 OLC
11	郷尚之	2:15:15	新潟大学
12	木下涼雅	2:20:45	金沢工業大学
13	鹿島健人	2:22:20	新潟大学
14	田中求	2:22:40	金大 OLC
15	清水浩太	2:22:46	新潟大学
16	高橋秀明	2:23:37	金大 OLC
	清水健司	2:31:50	新潟大学
	井口悠士	3:06:03	金大 OLC
	金子真悟	DISQ	金大 OLC
	土田聡史	DISQ	新潟大学
	木村優治	DISQ	新潟大学
	大箭歩	DISQ	金大 OLC
	木村友佳	DISQ	福井大学
	清水龍太	DISQ	金大 OLC
	野崎信介	DISQ	金大 OLC
	高田和樹	DISQ	新潟大学
	斎藤真矢	DISQ	新潟大学

北信越Ws - 4.4km ↑ 255m

1	木村史依	1:36:51	金大 OLC
2	鈴木友紀乃	1:55:03	新潟大学
3	荒井清美	2:06:45	金大 OLC
	新屋鈴	2:33:29	金大 OLC
	鈴木彩可	DISQ	金大 OLC
	不破美沙	DISQ	新潟大学
	熊野谿真帆	DISQ	金大 OLC

BL - 3km ↑ 125m

1	五月女貴平	0:28:46	東北大 OLC
2	岡野諭	1:04:53	杏友会
3	岡本真嗣	1:05:11	富士見市
4	手塚好弘	1:11:14	杏友会

BS - 2.8km ↑ 120m

1	江口沙綾	0:47:44	岩手大 OG
2	高村陽子	1:09:39	上尾 OL クラブ
	伊藤知永子	DISQ	杏友会

北東WsC - 4.4km ↑ 255m

1	柏倉佳介	1:14:01	青葉会
2	菊池健美	2:07:15	にゃんこ OLC

北信越MsC - 7.7km ↑ 435m

1	山本遼平	1:47:29	新潟大学 OB
	小橋正明	DISQ	越王会

OMM - 8.8km ↑ 370m

1	白石達也	2:02:07	
2	八巻兼司	2:14:50	IBUKI
3	岩瀬雅美	2:25:40	
4	山浦聡・ 大澤侑一	2:39:30	TSUKUBA CITY BOYZ
5	増子秀一・ 増子伸江	2:42:28	QUEST
6	山田達也	2:47:00	IBUKI
7	嵯峨宏子	2:57:55	
	笹崎良夫	3:11:19	AKTIO横浜
	高橋猛	3:49:33	ワンダラーズ
	釘嶋岳幸	DISQ	冬のリビエラ
	村田信	DISQ	Club 阿闍梨端っこ
	窪田尚己・ 富田朝美	DISQ	日本酒 Run 学会
	田村真由美・ 阿部吉朗	DISQ	Club 阿闍梨&薄皮
	向井裕	DISQ	IBUKI
	東條一矢	DISQ	
	飯田明生・ 加藤昂	DISQ	TSUKUBA CITY BOYZ

OA - 5km ↑ 340m

1	篠原岳夫	0:56:35	渋谷で走る会
2	吉田勉	1:01:07	みちの会
3	坂口祐生	1:11:34	青波走行会
4	青柳琢	1:15:56	鳩の会

5	楠恵輔	1:17:39	やる気元気楠
6	池田純也	1:26:18	OLK32 期
7	關明日香	1:35:49	横国
8	大橋悠輔	1:38:51	青葉会
9	常住紗織	1:48:34	ときわ走林会
10	久保貴大	1:51:50	前橋 OLC
11	柴田達真	1:55:57	
12	鍋谷泰紀	2:12:35	立国会
13	久保亜樹子	2:16:05	なし
14	鈴木篤	2:17:08	早大 OC 寿会
	井上裕介	2:38:39	金澤或る辺くらぶ
	南家弘章	DISQ	NNKKKN
	佐藤颯汰	DISQ	新大 OB
	江幡禎子	DISQ	京葉 OL クラブ
	山岸麟太郎	DISQ	元北大 OLC
	久米田誉晃	DISQ	青葉会

OAS - 4.2km ↑ 250m

1	黒田幹朗	0:52:16	スキーO
2	内山裕史	1:13:05	19 期
3	山本剛史	1:15:11	つばめ会
4	大平晃久	1:17:09	
5	多比羅大	1:29:38	京葉 OL クラブ
6	山本哲也	1:37:53	なし
7	小林春樹	1:40:10	青葉会
	弓削田禎一	DISQ	入間市 OLC
	内山将一	DISQ	青葉会
	黒田季代子	DISQ	スキーO

OASS - 3.4km ↑ 240m

1	斎藤弘	0:50:51	新大 OB
2	桶田雄史	1:08:09	ぼっち@笠間
3	篠原夏子	1:15:51	渋谷で走る会
4	栗原真季子	1:17:51	サンスーシ
5	片山保子	1:17:58	OLC ふるはうす
6	伊澤裕紀	1:23:06	青葉会
7	植松彩	1:26:41	入間市 OLC
8	荒井正敏	1:30:10	多摩 OL
9	佐野まどか	1:43:13	青葉会
	小松崎俊明	DISQ	茨城 ARDF
	高橋良寿	DISQ	じゃじゃじゃ OLC

服部早苗	DISQ	club 阿闍梨
鈴木まさし	DISQ	山口大 OLC

OMF - 3km ↑ 125m

1	楠健志	0:33:17	筑波大学
2	瀬川桃加	0:54:04	東工大 OLT
3	椎名渉	1:00:39	東工大 OLT

OWF - 2.5km ↑ 90m

1	島貫なつみ	0:28:38	旭川大学
---	-------	---------	------

OBL - 3km ↑ 125m

1	林奈々	0:51:25	KOLC
2	山崎祐実	0:56:23	KOLC
3	平中幸樹	1:13:02	KTC
4	上野優	1:26:12	にゃんこ OLC
	松崎啓	DISQ	KTC
	高橋恵子	DISQ	club 阿闍梨

OBS - 2.8km ↑ 120m

1	中山史野	0:33:55	サマンサ
2	和田礼子	1:20:33	club 阿闍梨

Extra - 2.7km ↑ 80m

参	MATEUSZ PODSIADLY	0:15:50	POLAND
1	糸賀翔大	0:16:04	OLK34 期
2	佐藤雄太郎	0:16:40	東北大 OLC
3	橋孝祐	0:17:15	KOLC
4	小松栄輝	0:17:29	東北大 OLC
4	久保田皓貴	0:17:29	KOLC
6	石坂翼樹	0:17:35	チーム R
7	松澤俊行	0:17:42	松塾
8	真保陽一	0:17:54	B&B
9	藤原大樹	0:18:10	岩手大学 OLC
10	田邊拓也	0:18:13	松島彩夏ファンクラブ
10	桜井創	0:18:13	阪大 OLC
12	小林遼	0:18:14	30 期
13	宮西優太郎	0:18:18	東北大 OLC
14	小泉知貴	0:18:36	KOLC
15	堀田遼	0:18:54	杏友会

15	清水敬太	0:18:54	東北大 OLC
17	八木颯	0:19:18	東北大 OLC
18	佐藤俊太郎	0:19:29	東北大 OLC
19	滝川真弘	0:19:34	東北大 OLC
20	藤生考志	0:19:57	東京OLクラブ
21	森元駿介	0:20:19	KOLC
22	秋山周平	0:20:23	阪大 OLC
23	八神遥介	0:20:45	ときわ走林会
24	和田康次郎	0:20:49	KOLC
25	鈴木良広	0:20:53	OLK33 期
26	高見博道	0:21:02	OPC43
27	坂本譲	0:21:15	東北大 OLC
28	田代雅之	0:21:46	静岡 OLC
29	杉本光正	0:22:03	ES関東クラブ
30	山上大智	0:22:11	OLK30 期
31	笠間悠輔	0:22:16	KASAMA
32	橋本航汰	0:22:30	東北大 OLC
33	森竜生	0:22:32	横浜OL
34	五味あずさ	0:22:51	金大 OLC
35	晝間悠生	0:22:55	KOLC
36	齋藤真	0:23:02	東北大 OLC
37	中井智規	0:23:03	京葉 OL クラブ
38	近藤吉史	0:23:11	阪大 OLC
39	帷子大貴	0:23:28	岩手大学 OLC
40	宮下旺	0:23:41	KOLC
40	松本龍之介	0:23:41	北大 OLC
42	皆川美紀子	0:23:50	みちの会
43	井上仁	0:23:56	OLC レオ
44	高久匠	0:24:05	岩手大学 OLC
45	小澤翔	0:24:09	KOLC
46	石井亘	0:24:42	テレインから 100m 先
47	島根崇志	0:24:49	筑波大学
48	山本賀彦	0:24:59	OLP 兵庫
49	稲田優幸	0:25:00	茨大 OLD
50	関根直紀	0:25:09	東北大 OLC
51	根本雅昭	0:25:13	東京 OL クラブ
52	大橋晴彦	0:25:20	杏友会 4 期
53	西名慧史	0:25:58	ときわ走林会
54	大林俊彦	0:26:07	大阪OLC
55	鳥居正	0:26:08	鳩の会

56	田口茂樹	0:26:12	岩手大学 OLC
57	中澤寛典	0:26:17	うつのみや
58	今泉正喜	0:26:30	ときわ走林会
59	千葉悠斗	0:26:34	KOLC
60	赤井章吾	0:27:35	東北大 OLC
61	町井稔	0:27:46	長野県協会
62	新見和教	0:27:47	チームちよるる
63	佐東一輝	0:28:06	千葉大 OC
64	上妻紅音	0:28:40	KOLC
65	尾形季彦	0:28:46	岩手大学 OLC
66	天明英之	0:28:48	東京 OL クラブ
67	伊藤樹	0:29:13	KOLC
67	山浦聡	0:29:13	TSUKUBA CITY BOYZ
69	大澤侑一	0:29:16	TSUKUBA CITY BOYZ
70	石沢賢二	0:29:26	春日部 OLC
71	嵯峨宏子	0:29:53	
	笹崎良夫	0:30:07	AKTIO横浜
	伊東博司	0:30:32	広島 OLC
	木村耕平	0:30:50	入間市 OLC
	石井龍男	0:33:06	千葉 OLK
	齋藤里紗	0:33:07	岩手大学 OLC
	安永悦世	0:35:06	奈良女 OLC
	佐々木克海	0:37:02	岩手大学 OLC
	高橋明美	0:38:09	サン・スーシ
	高橋稔弥	0:38:23	岩手大学 OLC
	宮本忠雄	0:52:20	
	東條一矢	0:57:38	
	伊藤夏生	1:04:27	ES 関東
	阿部吉朗	DISQ	Club 阿闍梨&薄皮
	築地孝和	DISQ	神大 OLK
	尾崎弘和	DISQ	トータス
	照井雄大	DISQ	東北大 OLC
	釘嶋岳幸	DISQ	冬のリビエラ
	田中創士	DISQ	KOLC
	杉崎晏香	DISQ	KOLC
	浅田侑子	DISQ	KOLC
	吉澤佳帆	DISQ	KOLC

運営者一覧

大会責任者	栗本 開	調査責任者	大西 正倫
運営責任者	木島 佑輔	会計責任者	山口 雄太
競技責任者・コース設定者	橋本 知明	広報責任者	中丸 祝子
渉外責任者	前中 脩人	エントリー責任者	山口 雅裕
作図責任者	田中 大貴	WEB 責任者	桑原 大樹
		渉外補佐	和田 郁佳

会場パート

◎小村 彩葵、●小林 晴美、井上 望、岩瀬 万実、岡野 仁美、門口 実加、鈴木 咲帆、田中 大貴、土池 佳那、田中 翔大、塚崎 瑞起、平山 遼太、藤谷 彩夏、増田 健也、鎌田 隆聖、立花 和祈、中島 緑里、増田 風見花

スタートパート

◎増田 七彩、●松尾 怜治、海福 朋子、宮川 早穂、村吉 諄之、猪俣 祐貴、大山 祐未、桑原 大樹、田中 圭、加藤 岬、瀧澤 修人、伊東 慶、岡 遼汰郎、出原 優一、西原 克哉、水澤 有奈、村山 友梨、八木 香織

ゴールパート

◎松島 彩夏、●斉田 圭吾、佐藤 謙太、千葉 史子、森 泰二郎、秦 大樹、満井 唯奈、綿貫 可奈子、大東 佑汰、河野 大和、伊東 亮太、岡本 洸彰、岩崎 佑香、荻野 智也、河原 玄、斎藤 星南、島田 聡太郎、清水 直、村井 智也

計センパート

◎大西 正倫、●中野 喬博、深田 恒、植田 翔大、小林 日向、宮本 樹、濱宇津 佑亮

競技救護パート

◎井倉 幹大、●佐藤 あおい、伊東 瑠実子、上杉 早有美、大久保 宗典、高田 奈緒、福井 悠太、祐谷 大輝、山口 雄太、山口 雅裕、竹内 元哉、平野 光、長瀬 航太、木村 るび子、佐藤 遼平、谷口 文弥、的場 友昭、三宅 貴志、山中 貴広、湯山 康介

交通パート

◎榎 智弘、●刀根 大輔、衣川 浩輔、山本 美樹、浅井 良樹、井島 知哉、岸名 遼平、木村 洋介、豊田 伸広、兵藤 瑞穂

体験会パート

◎石神 愛海、●金子 奈央、泰井 宙輝、飯塚 えりか、梶原 裕希、中丸 祝子、和田 郁佳、今村 知夏、岩田 真依、桑 潤哉、三科 圭史、加藤 めぐみ、國分 英、露木 さゆり、森田 美有

(◎:パートチーフ、●:サブパートチーフ)

本部付きドライバー 瀬川 出

大会コントローラ 丸藤 純