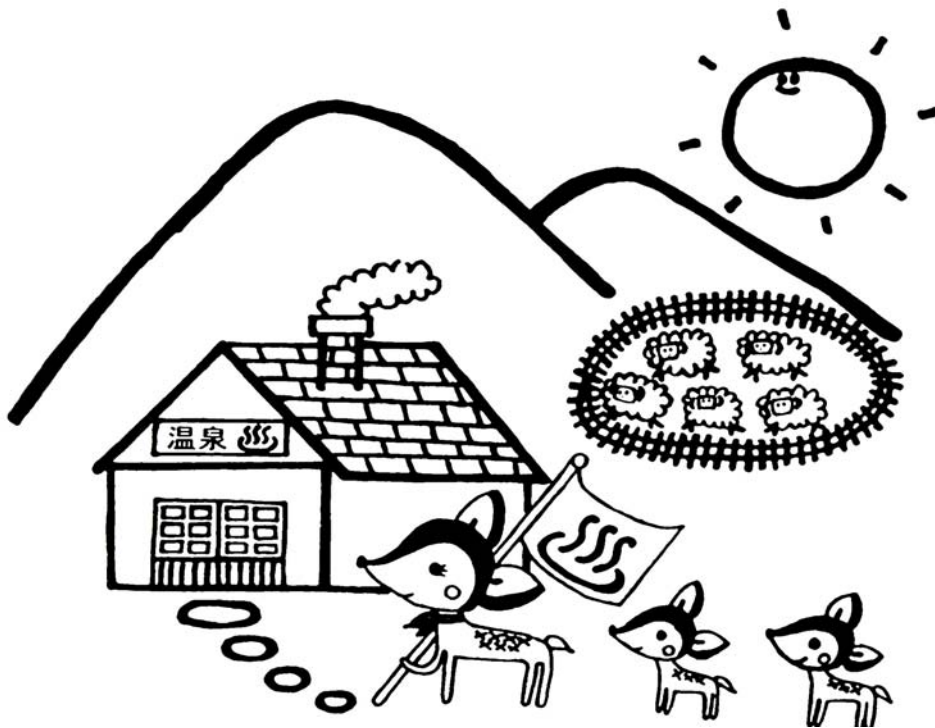


第26回東大OLK大会成績表



正式名称 第26回 東京大学オリエンテーリングクラブ 大会

開催日 2004年 6月 6日 (日)

場所 埼玉県秩父市・秩父郡横瀬町

会場 秩父市立南小学校

主催 東京大学オリエンテーリングクラブ 【東大OLK】

東京大学・国際基督教大学・実践女子大学・実践女子短期大学・
津田塾大学・東京女子大学・一橋大学 から構成

後援 埼玉県秩父市・秩父市教育委員会・横瀬町教育委員会・日本学生オリエン
テーリング連盟・関東学生オリエンテーリング連盟・埼玉県オリエンテーリング協会

協賛 サントリーフーズ株式会社・HAGLÖFS・有限会社やまみず 秩父湯元 武甲温泉

協力 サン・スーシ・早大 OC・筑波大 OL 愛好会・秩父市立影森小学校
東大 OLK23期・杏友会



WOC2005協賛大会

目次

ごあいさつ	3
大会責任者より 3
競技責任者より 3
体験クラス	4
体験クラス成績 4
クイズと正解 4
一般クラス	4
一般クラス成績	5
ME・M30AL・WE 5
M20AL・WUS・W18A・M15・M12・W12・WF・WB 6
OWF・OB・MUS・M18A・MF 7
MB・OMF・MUL 8
OAL・M50AL 9
W20AL・WUL・M30AS・W30A・M20AS10
W20AS・M50AS・M70A・W50A・W60A・OAS11
M60A・M40AS・Wsel・W40A・OAM12
M40AL・Msel・N・G・ON・OG13
忘れ物一覧	14
運営者一覧	15

■ ごあいさつ

第 26 回東京大学オリエンテーリングクラブ大会
大会責任者 山口能迪

皆様、第26回東大OLK大会にご参加いただきありがとうございました。今年は年齢別制を試みてクラス分けをしたわけですがいかがでしたでしょうか？同年代で競うレースを楽しんでいただけたなら幸いです。

当日は東大OLK大会としては10数年ぶりに雨天となったわけですが、ここ数年の暑い中でのレースよりはレースをしやすい天候だったのではないかと思います。

大会運営にあたり諸々至らない点があったとは思いますが、これからもOLK大会をよろしく願いたします。もしご意見、ご不満等ございましたら、お気軽に大会掲示板、問い合わせにご連絡くださいませ。

重ね重ね、東大OLK大会にご参加いただき、誠にありがとうございました。

第 26 回東京大学オリエンテーリングクラブ大会
競技責任者 植村圭祐

今回の東大 OLK 大会では、試験的にクラス分けを見直した訳ですが、どこを変えたか振り返ってみようと思います。

- ・大学生というクラスを設けた
- ・年齢の区切り方は、基本的に 10 歳ごと
- ・クラスの参加資格に、年齢の上限を設けた

また、これに伴って、

- ・距離の長いクラスには、さらに年齢別の S クラスを設けた
- ・M30AL や M40AL は、従来の M35A や M43A に比べて、長く、難しめのコースにした（従来の M21A に出ていた人も M30AL や M40AL に出場することになるから）

以上のような方針で、今回のクラス分けになりました。

実際には、クラス分けそのものの問題点（参加者が自分の出たいクラスに出られない等）があったり、優勝設定時間に対するコース設定の調整がまだまだ不十分だったり反省しています。

最後に、第 26 回東京大学オリエンテーリング大会に参加していただき、本当にありがとうございました。

■ 体験クラス

○使用地図

羊の響(2004年東大OLK作成、縮尺1:5000、等高線間隔5m)

○参加者数18名(5チーム)

○成績

第1位	チーム田島(8人)	80点
第2位	影森(2人)	58点
第3位	ダイエットチーム(4人)	51点
第4位	武甲(2人)	49点
第5位	ミシェルチーム(2人)	38点

○クイズの問題と答え(一部のみ)

Q1. ギリシャ神話に出てくる最強で有名なアキレスの唯一の弱点は？

[答え:アキレス腱]

Q2. 「さら」の真ん中にいちじくを置いたらきれいな花がさきました。何の花でしょう？

1. コスモス、2. ハイビスカス、3. サクラ、4. ウツボカヅラ

[答え:3]

Q3. ドイツ語の Bonbon は何のことでしょう？

1. あめ、2. 太鼓、3. 爆弾、4. おぼっちゃん

[答え:1]

Q4. セメントでつくられるものは何でしょう？

1. けいたいでんわ、2. でんちゅう、3. でんち、4. おでん

[答え:2]

Q5. ラーメンを日本で初めて食べたのは誰でしょう？

1. 水戸黄門、2. ラーメンマン、3. 明治天皇、4. 勝海舟

[答え:1]

Q8. 神奈川、和歌山、山形、佐賀と同じ仲間は次のうちどれ？

1. 徳島、2. 香川、3. 愛媛、4. 高知

[答え:2]

■ 一般クラス

○使用地図

宇根峠～響～(2004年東大OLK作成、縮尺1:10000、等高線間隔5m、植生4段階表記)

○参加者データ

事前申込者数	887
当日申込者数	142
合計	1029
出走者数	931

○成績

次頁より。

成績中の()付き順位はトップ比、Eクラス150%、Aクラス相当200%を超えたタイム

ME 8530m ↑ 670m

1	高橋善徳	ときわ走林会	1:20'07"
2	小泉成行	ときわ走林会	1:21'27"
3	鹿島田浩二	渋谷で走る会	1:21'45"
4	松澤俊行	三河OLC	1:23'52"
5	紺野俊介	えびすで走る会	1:25'36"
6	柳下大	Forester	1:25'42"
7	山口大助	ES関東C	1:25'56"
8	西尾信寛	朱雀OK	1:26'32"
9	新隆徳	入間市OLC	1:31'26"
10	高橋雄哉	図情大OLC	1:31'48"
11	多田宗弘	多摩OL	1:32'11"
12	加賀屋博文	渋谷で走る会	1:33'21"
13	稲津隆敏	丘の上	1:33'22"
14	坂本貴史	筑波大OL愛好会	1:33'36"
15	堀江守弘	Team奥州	1:34'15"
16	田中正人	多摩OL	1:35'13"
17	菅原琢	多摩OL	1:36'02"
18	篠原岳夫	渋谷で走る会	1:36'38"
19	山本英勝	渋谷で走る会	1:36'52"
20	円井基史	多摩OL	1:37'28"
21	禅洲拓	仙台OLC	1:39'12"
22	三宅文彦	名大OLC	1:39'38"
23	小林康浩	大阪OLC	1:39'51"
24	元木悟	Team白樺	1:40'19"
25	小野田剛太	京大OLC	1:40'22"
26	新宅有太	紅萌会	1:40'55"
27	水嶋孝久	入間市OLC	1:41'30"
28	安斎秀樹	三河OLC	1:41'39"
29	山下智之	東京農工大学OLC	1:41'51"
30	安井真人	三河OLC	1:42'15"
31	小暮喜代志	ES関東クラブ	1:43'46"
32	寺垣内航	京葉OLクラブ	1:44'42"
33	佐々木良宜	ときわ走林会	1:44'48"
34	渡辺研也	しましまフクの会	1:44'52"
35	和久田好秀	静岡OLC	1:46'48"
36	今井直樹	えびすで走る会	1:48'31"
37	櫻坂尚	早大OC	1:48'34"
38	後藤大輔	東北大OLC	1:49'00"
39	安良和寿	渋谷で走る会	1:50'08"
40	金田哲生	長野県協会	1:50'43"
41	杉山隆司	サン・スーシ	1:51'32"
42	脇野昌太郎	ときわ走林会	1:51'42"
43	大西康平	ぞんぴーず	1:51'58"
44	石澤俊崇	NPOトータス	1:52'06"
45	櫻本信一郎	未定	1:52'14"
46	富田吉郎	館林OLC	1:55'59"
47	白土英治		1:57'42"
(48)	早野哲朗	京葉OLクラブ	2:02'33"
(49)	佐野智人	札幌農学校	2:07'05"
(50)	土井慶紀	早大OC	2:13'01"
(51)	赤坂太郎	いずむFC	2:45'25"
	田所真之	横浜OLクラブ	P1
	菊澤恵三	多摩OL	P6
	前田裕太	東工大OLT	DNF
	李敬史	静大OLC	DNQ

M30AL 6390m ↑ 490m

1	小河原成哲	丘の上	1:14'46"
2	松下愛則	OCデルタ下野	1:16'58"
3	清谷智弘	横浜OLクラブ	1:17'35"
4	山本真司		1:18'31"
5	桜井太郎	渋谷で走る会	1:21'34"
6	柿並義宏	Team白樺	1:22'25"
7	上條圭	方向音痴会	1:26'42"
8	藤咲芳春	無所属	1:28'17"
9	土井聡	ES関東クラブ	1:29'38"
10	中町和雄	みちの会	1:29'53"
11	吉村年史	京葉OLクラブ	1:31'13"
12	高見博道		1:31'21"
13	藤生考志		1:32'01"
14	宅間隆二	千葉OLK	1:33'15"
15	高橋和義	丘の上	1:34'32"
16	橋本浩一	武相OLK	1:35'33"
17	栗原茂久	Forester	1:39'37"
18	宮林勝		1:40'28"
代走	辰口淳	横浜国大OB	1:42'40"
19	山本保	サン・スーシ	1:46'15"
20	小野康	越王会	1:47'41"
21	山下友宏	長岡OLC	1:59'39"
22	須藤かおる	入間市OLC	2:06'50"
23	遠山文規	OLP兵庫	2:06'58"
24	中野悦宏	越王会	2:08'23"
25	大竹信二	越王会	2:26'11"
(26)	岡部潤	ときわ走林会	2:56'24"
(27)	小城昌弘	大阪OLC	3:24'04"
	西村崇		P1
	矢口照彦		P2
	落合公也	OLCルーパー	P11

WE 6390m ↑ 490m

1	番場洋子	Team白樺	1:16'34"
2	塩田美佐	みちの会	1:19'59"
3	元木友子	Team白樺	1:26'53"
4	落合志保子	OLCルーパー	1:27'13"
5	渡辺円香	ES関東C	1:28'32"
6	志村直子	渋谷で走る会	1:30'16"
7	高野麻記子	ときわ走林会	1:34'01"
8	金子恵美	上尾OLC	1:36'08"
9	姫野祐子	東北大OG	1:36'40"
10	深沢博子	入間市OLC	1:38'52"
11	原響子	ふとった鳩の会	1:44'42"
12	高野由紀	東京OL	1:47'06"
13	桑野文	京都橋女大OLC	1:48'15"
14	下村佳奈	岩手大学OLC	1:49'04"
15	石川裕理	横浜OLクラブ	1:49'30"
16	M. L. Olsson	HongKong	1:50'09"
17	三好暢子	上尾OLC	1:51'27"
18	朴峠周子	早大OC	1:51'55"
19	石山佳代子	早大OC	1:52'59"
(20)	峯村綾香	奈良女OLC	1:57'54"
(21)	宮本知江子	京葉OLC	1:57'58"
(22)	皆川美紀子	東京農工大OG	2:00'24"
(23)	田島聖子	みちの会	2:01'09"

(24)	浅井千穂	朱雀OK	2:01'12"	後藤崇	京葉OLクラブ	DNF	
(25)	清水容子	杏友会	2:09'28"				
(26)	中野真希	早大OC	2:10'16"	WUS 2870m ↑140m			
(27)	塚八ゆかり	京都橘女大OLC	2:11'27"	1	小山田牧代	千葉大OLC	40'07"
	田島利佳	みちの会	DNF	2	山本貴子	千葉大OLC	43'47"
				3	柘植春奈	早大OC	46'38"
				4	高橋弘恵	茨城大学	47'27"
				5	桜井麻衣	中央大学OLC	1:07'34"
				6	大迫響子	早大OC	1:11'13"
M20AL 6740m ↑520m				W18A 2870m ↑140m			
1	美濃部篤		1:17'23"	1	高野美春	入間市OLC	46'08"
2	田崎友康	TEAM白樺	1:19'19"	M15 2710m			
3	村上健介	横浜市	1:19'47"	1	引地穰	麻布学園OLK	22'32"
4	浜端紀行	Teamばった	1:21'11"	2	鶴木雄太		29'07"
5	小熊武彦	杏友会	1:21'47"	3	島田航輔	麻布学園OLK	31'26"
6	山口尚宏	入間市OLC	1:22'20"	4	水越湧大	麻布学園OLK	37'43"
7	大塚友一	木酔会	1:23'39"	5	小山達之	麻布学園OLK	41'41"
8	西脇正展	杏友会	1:24'35"	6	赤川航紀	麻布学園OLK	41'48"
9	引地隆介	フリー	1:25'36"	7	川上竜太郎	麻布学園OLK	45'43"
10	片山裕典	おいぐす	1:26'11"	M12 1640m			
11	北川知伸	朱雀OK	1:27'24"	1	山岸麟太郎	みちの会	20'37"
12	黒田幹朗	横浜OLクラブ	1:29'58"	W12 1640m			
13	鈴木陽介	三河OLC	1:30'38"	1	宮川早穂	ES関東C	26'58"
14	森脇崇	なし	1:31'41"	2	山岸夏希	みちの会	38'33"
15	樋口佳和	OLG三条支局	1:31'45"	WF 2030m			
16	安藤誠	ひげの会	1:33'04"	1	井手恵理子	早大OC	24'28"
17	内藤愉孝	超静大OLC	1:38'19"	2	稲葉茜	筑波大OL愛好会	27'31"
18	青島健太	いずむFC	1:39'49"	3	千葉妙	筑波大OL愛好会	27'46"
19	瀬戸口洋幸	ムーミン谷	1:40'06"	4	笠原綾	早大OC	30'03"
20	榎本和弘	早大OC寿会	1:41'44"	5	内堀美和	茨城大学	30'20"
21	高石哲	丘の上	1:43'00"	6	石井沙也香	早大OC	32'22"
22	今福和也	越王会	1:43'25"	7	豊田安由美	筑波大OL愛好会	32'53"
23	山田雄一郎		1:43'38"	8	金野愛子	MGOLC	34'26"
24	渡辺優	青葉会	1:44'49"	9	千葉順子	MGOLC	40'15"
25	櫻田隆之	上毛かるた愛好会	1:45'12"	10	大類景子	茨城大学	43'11"
26	北山大祐	農工大OB	1:49'02"	11	田村岬	MGOLC	46'02"
27	関戸強	東京農工大学OLC	1:51'10"	12	松下遼子	KOLC	1:01'45"
28	大家哲朗	SPUITMEN	1:51'51"	13	石川裕子	早大OC	1:06'57"
29	上條真哉	無所属	1:52'06"	14	平嶋真季	KOLC	1:07'46"
30	宮城島俊太	ときわ走林会	1:55'33"	15	阪井美紀	茨城大学	1:09'09"
31	榎本保史	早大OB	1:57'45"	16	桑子紗耶可	早大OC	1:16'55"
32	仁多見剛	多摩OL	1:58'09"	17	上岡真織	早大OC	1:17'54"
33	天兒英二	新潟大学OL	2:03'16"	18	安藤のぞみ	東工大OLT	1:28'53"
34	米本路憲	仙台OLC	2:04'48"		金城すみか	KOLC	P1
35	榊原幸一郎	東京農工大学OLC	2:06'17"	WB 2030m			
36	吉村大輔	田島中隊009	2:06'36"	1	乗松裕子	杏友会	17'40"
37	米田稔	東京都立大OB	2:13'30"	2	石黒由紀子	春日部OLC	25'49"
38	小磯奈祐	丘の上	2:13'41"	3	神長美保	渋谷で走る会	30'20"
39	宮田賢太郎	いずむFC	2:14'49"	4	山本陽子		32'17"
40	佐々木裕之		2:15'08"	5	田崎緑	杏友会	35'13"
41	立川洋	つくばCocco	2:17'53"	6	川端昭子	太田HC	37'52"
42	田島明	入間市OLC	2:18'21"				
43	西村康寿	ふとった鳩の会	2:21'48"				
44	山本俊光	吉会	2:22'51"				
(45)	渡辺真人	杏友会	2:39'26"				
(46)	橋本直紀	八王子市	3:46'13"				
	傍島明	青葉会	P1				
	徳江勇樹	東工大OLT	P1				
	小田尚徹	イズムFC	P2				
	樺沢直行	新潟大学OL	P8				

7	菊重洋子	杏友会	38'09"	(7)	長屋潤	武相OLK	2:22'22"
8	倉島直美	杏友会	39'08"	(8)	矢内剣	浦和高校O L C	2:23'46"
9	渡辺香奈子	松が谷高校陸上部	40'45"	(9)	久保和也	浦和高校O L C	2:27'03"
10	宮林朋子		42'24"	(10)	百地雅宏	浦和高校O L C	2:28'34"
11	上林佐百美	岐阜OLC	46'44"	(11)	松井貴法	浦和高校O L C	2:29'33"
				(12)	星和広	浦和高校O L C	2:34'52"
OWF	2030m				太田甫	麻布学園OLK	P1
1	増田礼子	千葉大OLC	32'28"		姉川裕志	麻布学園OLK	P1
2	佐藤まろみ	千葉大OLC	33'17"		谷島徹	浦和高校O L C	P4
3	市川陽子	千葉大OLC	35'09"				
4	森田沙織	千葉大OLC	1:03'56"	MF	2910m		
OB	2030m			1	並木政憲	筑波大OL愛好会	23'47"
1	土田大	杏友会19期	19'07"	2	足立恭兵	KOLC	24'23"
2	越智史朗	OCWOODS	24'02"	3	村上巧	東工大OLT	26'00"
3	大坂仁彦		24'08"	4	横山恵司	東京農工大学OLC	26'26"
4	山木真司	東農大三高OL部	27'53"	5	石坂仁	千葉大OLC	26'32"
5	大和田晋	東農大三高OL部	27'54"	6	大杉祥二	筑波大OL愛好会	26'34"
6	溝口敬志	東農大三高OL部	27'58"	7	柏村育郎	東北大OLC	28'15"
7	門脇智範	SYOSINSYA	30'35"	8	山崎啓吾	東工大OLT	29'28"
8	松本和真	東農大三高OL部	30'55"	9	後藤堯行	東北大OLC	29'49"
9	中嶋将道	OCWOODS	30'58"	10	長縄知晃	東北大OLC	29'52"
10	小林康弘	東農大三高OL部	32'48"	11	杉浦真人	東北大OLC	30'33"
11	長津綾	実践19期	33'19"	12	新井康介	東京農工大学OLC	30'36"
12	平田衣美	実践19期	34'19"	13	三輪暁人	茨城大学	31'19"
13	渡辺辰治	水戸OLC	35'39"	14	山本純一	早大OC	31'31"
14	山口さくら	東女OG	37'26"	15	田沢典彦	東工大OLT	31'38"
15	林栄治		38'32"	16	佐藤琢哉	茨城大学	32'50"
16	古澤真理子		41'41"	17	小野塚信哉	東京農工大学OLC	32'55"
17	武藤優子		42'40"	18	村上一輝	東工大OLT	33'03"
18	山本のり子	東京OLクラブ	43'21"	19	五十嵐雅史	KOLC	33'14"
19	高橋靖行	OCWOODS	44'12"	20	永山貴教	東京農工大学OLC	33'21"
20	福原和生	川越OLC	44'36"	21	武田宏栄	東北大OLC	33'27"
21	廣瀬恵子		1:54'08"	22	丸藤純	岩手大学OLC	33'36"
22	キム・リンソック		1:59'52"	23	晴山雄太	東京農工大学OLC	33'41"
	松田晴美		P1	24	溝川貴大	東北大OLC	34'25"
MUS	3370m ↑160m			25	加賀谷陽良	岩手大学OLC	34'57"
1	西澤宏篤	KOLC	33'44"	26	高野幸男	筑波大OL愛好会	35'48"
2	仁平克輝	茨城大学	36'34"	27	野村佳佑	東工大OLT	37'35"
3	名嘉眞朝将	東工大OLT	39'07"	28	赤塚祥悟	筑波大OL愛好会	38'18"
4	尾崎友昭	中央大学OLC	39'15"	29	上野光	東北大OLC	38'35"
5	関口真宏	中央大学OLC	40'17"	30	小原崇弘	東北大OLC	39'24"
6	君塚晃平	埼玉大OLK	43'18"	31	川添智由	筑波大OL愛好会	39'29"
7	佐藤祐樹	茨城大学	44'26"	32	比嘉友紀	東工大OLT	41'32"
8	近藤崇	中央大学OLC	49'39"	33	木本健太郎	筑波大OL愛好会	42'27"
9	下山真和	中央大学OLC	59'35"	34	神山康	早大OC	43'16"
(10)	佐川雅幸	茨城大学	1:17'15"	35	林泰斗	東北大OLC	44'28"
(11)	松木崇	中央大学OLC	1:34'07"	36	加藤正俊	東北大OLC	45'28"
				37	小林幸文	KOLC	45'54"
M18A	4590m ↑300m			38	永井成亮	東北大OLC	47'18"
1	宇野夏樹	武相OLK	53'40"	39	元木祐	東京農工大学OLC	47'45"
2	石松純	麻布学園OLK	1:00'58"	40	杉山尚徳	東北大OLC	48'23"
3	真鍋智史	武相OLK	1:13'32"	41	山本剛平	東京農工大学OLC	50'26"
4	菅野光樹	麻布学園OLK	1:14'08"	42	内野佳祐	茨城大学	51'16"
5	金子朗	浦和高校O L C	1:21'12"	43	萩原浩之	東京農工大学OLC	57'42"
6	北條直人	武相OLK	1:29'30"	44	奥田雄彦	早大OC	58'14"
				45	西村卓也	東京農工大学OLC	59'17"
				46	長江聡史	KOLC	1:04'39"

47	谷山浩將	筑波大OL愛好会	1:05'58"	15	永井亮	東北大OLC	1:24'16"
48	内田祐太	東京農工大学OLC	1:06'27"	16	北崎茂	東工大OLT	1:24'42"
49	志村公寛	KOLC	1:07'24"	17	廣崎旭宏	東北大OLC	1:26'44"
50	小島純一	早大OC	1:12'25"	18	小山温史	NPOトーラス	1:27'44"
51	大橋洋介	KOLC	1:19'12"	19	池陽平	函館OLC	1:27'48"
52	西村大輔	早大OC	1:28'26"	20	宮川純一	筑波大OL愛好会	1:27'54"
53	木村裕策	早大OC	1:35'36"	21	及川弘文	岩手大学OLC	1:28'51"
54	川崎健志	東北大OLC	1:37'46"	22	竹内瞬	東北大学OLC	1:29'20"
55	大塚泰紀	東京農工大学OLC	2:17'43"	23	石井大生	えびすで走る会	1:29'38"
	鶴岡賢二	東北大OLC	P1	24	鷹鷲和邦	東工大OLT	1:30'09"
				25	後藤陽一	東北大OLC	1:30'35"
				26	香川謙徳	東京農工大学OLC	1:31'11"
MB	2910m			27	田久保豊	早大OC	1:31'22"
1	松田貴彦	筑波大OB愛好会	28'21"	28	細田北斗	岩手大学OLC	1:31'27"
2	山田真司	筑波大OL愛好会	28'37"	29	安形俊太郎	京大OLC	1:32'17"
3	田崎博実	杏友会	30'40"	30	高田智実	大垣市河間町	1:32'38"
4	永元秀和		31'11"	31	高田英司	東北大OLC	1:32'40"
5	小松崎俊明	茨城FOX	32'21"	32	佐藤郷	筑波大OL愛好会	1:33'59"
6	畑埜晃平		33'11"	33	八神遥介	東北大OLC	1:34'11"
7	森達一郎	おさるの会	33'20"	34	齋藤祐也	東北大OLC	1:35'00"
8	肥留間直之	鳩ヶ谷南OC	35'14"	35	大井恵介	東北大OLC	1:35'12"
9	川西晶大		36'28"	36	海老成直	中央大学OLC	1:35'13"
10	中田裕樹	武相OLK	36'48"	37	松本大輔	えびすで走る会	1:35'18"
11	鈴木正夫	千葉OLK	38'26"	38	宮井一帆	図情大OLC	1:35'49"
12	浜川遼	武相OLK	40'10"	39	渡辺悠介	東北大	1:36'55"
13	佐々木慎吾	武相OLK	40'26"	40	八重樫優一	千葉大OLC	1:39'01"
14	庄子研也	越王会	44'55"	41	北村伸介	東工大OLT	1:39'16"
15	小泉英仁		45'39"	42	山口拓也	北大OLC	1:39'22"
16	吉田伸一	高津OLC	1:00'31"	43	湯沢友豪	東北大OLC	1:40'08"
17	斎藤純輝	武相OLK	1:01'16"	44	今野良介	早大OC	1:40'19"
18	佐藤馨	大阪OLC	1:08'19"	45	荒井隆雄	東京農工大学OLC	1:40'52"
19	宮嶋隆秀	東京農業大OLG	1:20'23"	46	西村淳史	北大OLC	1:41'02"
20	小杉幸寿	武相OLK	1:52'53"	47	三上諒	岩手大学OLC	1:41'38"
				48	成田充	図情大OLC	1:41'41"
				49	中村康広	東工大OLT	1:41'55"
OMF	2910m			50	羽生和史	筑波大OL愛好会	1:42'33"
1	阿部寿洋	早大OC	33'40"	51	岡英樹	東工大OLT	1:42'38"
2	堀田秀聡	千葉大OLC	48'01"	52	高橋伸寧	KOLC	1:43'10"
3	石川貴之	千葉大OLC	57'28"	53	岩城徹	東北大OLC	1:43'28"
4	遠藤俊幸	埼大OLK	59'33"	54	菊地貴志	東京農工大学OLC	1:43'33"
5	早瀬悠		1:08'52"	55	青柳健大	東北大OLC	1:44'37"
6	今井篤	埼大OLK	1:31'04"	56	引山高志	筑波大OL愛好会	1:46'08"
7	狭間裕一	電通大OLC	1:44'32"	57	北村俊介	東工大OLT	1:46'25"
				58	登坂祥大	KOLC	1:46'54"
				59	小松田成幸	岩手大学OLC	1:47'33"
MUL	6510m ↑440m			60	坪居大介	東工大OLT	1:49'30"
1	小林恭輔	東北大OLC	1:12'08"	61	星河廣樹	函館OLC	1:49'51"
2	安田太郎	埼玉大OLK	1:12'34"	62	宮澤直樹	東京農工大学OLC	1:50'14"
3	後藤俊介	千葉大OLC	1:15'03"	63	川名聡	横浜国立大学	1:50'44"
4	関谷茂樹	くりぼーOLC	1:15'52"	64	鎌田憲幸	岩手大学OLC	1:52'10"
5	関谷茂樹	岩手大学OLC	1:17'41"	65	市原孝一	東京農工大学OLC	1:52'37"
6	南茂哲也	東北大OLC	1:19'06"	66	井上博人	東京農工大学OLC	1:52'44"
7	高橋元気	東北大OLC	1:19'06"	67	木平孝和	東工大OLT	1:54'10"
8	保呂毅	京大OLC	1:19'41"	68	厚主敏治	図情大OLC	1:55'13"
9	田村陽祐	筑波大OL愛好会	1:19'47"	69	田口裕也	茨城大学	1:55'45"
10	櫻木伸也	静大OLC	1:20'26"	70	小鷺宜也	早大OC	1:56'19"
11	津國真敏	京大OLC	1:20'48"	71	澤田大毅	筑波大OL愛好会	1:56'31"
12	小林隆昭	千葉大OLC	1:20'58"				
13	小柳俊一郎	図情大OLC	1:21'04"				
14	保前保	千葉大OLC	1:23'10"				
15	真壁啓司	KOLC	1:23'44"				

72	高橋良英	東京農工大学OLC	1:56'39"	4	飯田遼一	東北大OLC	1:02'25"
73	大塚紘史	千葉大OLC	1:56'43"	5	青柳琢	ふとった鳩の会	1:04'28"
74	東口晴一	東京農業大OLG	1:56'48"	6	原健太	京都OLC	1:05'54"
75	古川健二	千葉大OLC	1:58'10"	7	北島聡之		1:09'06"
76	岩田淳	東工大OLT	1:58'35"	8	斉藤孝男	チターンズ	1:09'17"
77	宮越崇	早大OC	2:00'57"	9	小島淳	ふとった鳩の会	1:15'15"
78	鳥居耕太郎	KOLC	2:00'58"	10	本間信行	小針びよこ	1:15'56"
79	多田野清人	筑波大OL愛好会	2:03'31"	11	小河原玲	丘の上	1:20'51"
80	小越怜壽	東京農業大OLG	2:04'09"	12	町井稔	多摩OL	1:21'13"
81	真名垣友樹	函館OLC	2:04'39"	13	加登屋毅	早大OC	1:22'52"
82	湯山永久	筑波大OL愛好会	2:05'37"	14	真部哲治	相模原病院	1:27'37"
83	下村英雄	茨城大学	2:06'50"	15	久保忠幸	大阪OLC	1:30'13"
84	清水陽太	えびすで走る会	2:07'43"	16	植野由香	長野県OL協会	1:34'51"
85	水野崇行	千葉大OLC	2:08'08"	17	栢沢洋光		1:37'47"
86	平敷慶伍	KOLC	2:09'58"	18	鈴川はるな	静大OLC	1:45'05"
87	福田重一	岩手大学OLC	2:11'06"	19	草柳道夫	FWELL	1:46'38"
88	舟根大輔	茨城大学	2:11'20"	20	石川昌	サン・スーシ	2:01'01"
89	弾塚康平	東京農工大学OLC	2:11'40"	21	大井寛己	杏友会	2:03'02"
90	小川圭介	KOLC	2:13'48"	22	大井玲子	横浜PMクラブ	2:04'02"
91	松井弘毅	東工大OLT	2:16'21"	23	渡村恵子	東京陸協	2:04'57"
92	小澤健太郎	筑波大OL愛好会	2:17'28"		笹谷淳一		P2
93	岩井稔	早大OC	2:17'39"		金木栄治	梅田OLC	P3
94	宮下悠	千葉大OLC	2:18'57"		種市哲也		P6
95	落合剛	埼玉大OLK	2:19'03"		小坂猛	東京OLKクラブ	P11
96	糸永幸平	東工大OLT	2:20'41"		丸山繁	こしわ会	P11
(97)	永井雄一郎	KOLC	2:25'50"		大井成介	柏市消防陸上部	DNF
(98)	本間隆一	東工大OLT	2:27'43"				
(99)	奥平俊輔	筑波大OL愛好会	2:29'40"				
(100)	深澤央	東北大OLC	2:30'58"				
(101)	椛澤基史	千葉大OLC	2:34'10"				
(102)	高橋優	東京農工大学OLC	2:37'36"				
(103)	長瀬貴俊	茨城大学OLC	2:38'34"				
(104)	高塚史明	千葉大OLC	2:46'55"				
(105)	窪田和博	埼玉大OLK	2:51'07"				
(106)	村田康児	東京農工大学OLC	2:54'47"				
(107)	永井大悟	茨城大学OLC	2:56'49"				
(108)	堀口裕史	東京農工大学OLC	3:07'02"				
(109)	堺信夫	大阪大学OLC	3:08'54"				
	若林宗平	北大OLC	P1				
	高瀬悠太	東工大OLT	P1				
	羽賀岳尋	東工大OLT	P1				
	不破喬	東京農工大学OLC	P1				
	光谷友樹	東北大OLC	P1				
	近藤壮	東北大OLC	P3				
	浅井貴弘	岩手大学OLC	P4				
代走	持丸智英	千葉大OLC	P4				
	小林且侑	東京農業大OLG	P5				
	高崎裕一	埼玉大OLK	P5				
	佐藤慎吾	武相OLK	P11				
	尾崎高志	早大OC	P11				
	石母田篤	茨城大学	P12				
	尾崎健士	千葉大OLC	DNF				

M50AL 4330m ↑260m

1	清水善博	山梨骨骨クラブ	39'57"
2	伊藤誠厚	三重県庁OLC	45'09"
3	大塚校市	千葉OLK	46'56"
4	山崎直一	入間市OLC	47'32"
5	奥山景得	川口OLC	48'02"
6	小林二郎	愛知OLC	48'08"
7	伊藤哲夫	松阪OLC	48'52"
8	加藤昭次	多摩OL	49'06"
9	酒井克明	Team白樺	51'15"
10	古澤ヒロシ	つるまいOLC	57'07"
11	佐藤政明		57'38"
12	高野政雄	多摩OL	59'39"
13	海老沢正	東京OLクラブ	1:00'14"
14	三澤儀男		1:00'26"
15	大原一由	中京OC	1:01'41"
16	天明英之	東京OLクラブ	1:01'46"
17	大場隆夫	サン・スーシ	1:04'10"
18	小沢拓三	多摩OL	1:10'10"
19	小野盛光	三河OLC	1:10'49"
20	澤地實	大阪OLC	1:11'20"
21	坂田年男	川越OLC	1:15'54"
22	堀江博志	日立工機OLK	1:16'21"
23	久保井輝政	サン・スーシ	1:19'24"
(24)	平雅夫	多摩OL	1:20'44"
(25)	羽石清二	柏消防陸上部	1:22'39"
(26)	久保田優	入間市OLC	1:33'52"
(27)	鴨居隆		1:34'17"
(28)	山本博司		1:49'50"
(29)	藤原三郎	山梨骨骨クラブ	2:00'51"

OAL 5040m ↑330m

1	エリクトレン		52'41"
2	武政泰輔	多摩OL	54'03"
3	出島秀一	Team白樺	56'21"

三原純一

P5

35

戸谷千夏

早大OC

1:27'45"

36

黒澤侑加

早大OC

1:32'24"

37

角田明子

岩手県立大OLC

1:32'52"

38

堀智子

東京農工大学OLC

1:37'01"

39

白石佳子

早大OC

1:41'45"

40

斉藤桃子

早大OC

1:47'56"

(41)

三ツ矢麻子

埼玉大OLK

1:55'57"

(42)

小澤優香

早大OC

1:58'10"

(43)

齋由佳

MGOLC

2:00'10"

(44)

漢那理絵

KOLC

2:28'06"

西山絵梨香

千葉大OLC

P1

藤嶋純子

椛山女大OLC

P2

木村衣里

KOLC

P4

W20AL 4330m ↑260m

1	山口季見子	ES関東C	49'17"
2	高橋ひろみ	丘の上	49'47"
3	掛谷朋美	鳩の会	55'41"
4	福井享子	多摩OL	58'37"
5	矢口恭子	日本女子大OG	59'46"
6	井手千寛	丘の上	1:02'44"
7	江田美晴	ES関東C	1:08'31"
8	伊是名奈津子	杏友会	1:08'47"
9	望月順子		1:14'24"
10	鹿島田真理子	OL登山委員会	1:15'02"
11	増山歩	越王会	1:16'29"
12	須藤ともえ	入間市OLC	1:25'31"
13	大井川真里		1:27'06"
14	柴田絵里		1:35'19"
参考	波多野夏子	渋谷で走る会	1:59'42"
	葛城敬子	麦チョコズ	DNF

WUL 4330m ↑260m

代走	上村雅俊	JANETS	53'46"
1	志度裕子	東京農工大学OLC	56'03"
2	花木睦子	千葉大OLC	57'15"
3	宮沢絵美	千葉大OLC	57'18"
4	築山絢	早大OC	57'59"
5	橋本陽子	早大OC	59'31"
6	高木麻衣	東京農工大学OLC	59'42"
7	荒井奈穂美	MGOLC	59'58"
8	岡田瑛美	早大OC	1:02'00"
9	村山郁代	えびすで走る会	1:02'36"
代走	岸本亮	東京農工大学OLC	1:02'52"
10	坂本君江	埼玉大OLK	1:03'00"
11	米谷法子	東京農工大学OLC	1:04'01"
12	門間幸恵	MGOLC	1:05'36"
13	阿久津麻美	mgolc	1:05'37"
14	千葉光絵	MGOLC	1:07'00"
15	大川真理子	東京農工大学OLC	1:08'12"
16	伊東佑初子	筑波大OL愛好会	1:09'35"
17	釘持知美	KOLC	1:10'54"
18	吉田なゝ恵	茨城大学OLD	1:11'47"
19	菊池由喜	MGOLC	1:12'11"
20	福原むつみ	MGOLC	1:13'36"
21	若林希美	早大OC	1:14'23"
22	山口能登美	椛山女大OLC	1:15'04"
23	奥野侑子	筑波大OL愛好会	1:15'57"
23	荒瀧紘子	東京農工大学OLC	1:15'57"
25	澤菜津美	図情大OLC	1:17'54"
26	高橋香織	KOLC	1:21'25"
27	吉野真弓	KOLC	1:22'44"
28	永井さや香	千葉大OLC	1:23'18"
29	柳川理恵子	MGOLC	1:24'27"
30	栗原真季子	早大OC	1:25'07"
31	渡辺りつ子	早大OC	1:25'28"
32	中村理恵子	筑波大OL愛好会	1:26'03"
33	杉本さや香	東京農工大学OLC	1:27'24"
34	武村法	茨城大学	1:27'40"

M30AS 3310m ↑170m

1	岩倉毅	OLP兵庫	29'03"
2	大西淳一	OLCルーパー	31'28"
3	大久保裕介	E S関東C	34'27"
4	羽鳥和重	川口OLC	36'01"
5	天野仁	横浜OLクラブ	38'01"
6	飯島強	みちの会	40'11"
7	竹中庸	神奈川県大和市	40'19"
8	小林博文	日本旅行	41'47"
9	中里元彦	お笑いOLC	42'01"
10	新井和彦	入間市OLC	42'39"
11	横溝隆夫	早大OC寿会	43'17"
12	矢萩靖	丘の上	43'30"
13	小沢啓	方向音痴会	44'24"
14	中森和崇	お笑いOLC	47'05"
15	奥田健史	京葉OLクラブ	47'17"
16	棚橋是之	つるまいOLC	48'39"
17	栗原友和		52'00"
18	丸山則和	越王会	53'21"
19	山本玄峰	越王会	57'48"
(20)	小崎靖典	Forester	59'04"
(21)	松沢修	元の会	1:00'03"
(22)	久保村隆		1:08'30"
(23)	白井久一	FMC東京	1:10'07"
(24)	青島秀武	多摩OL	1:18'05"
(25)	杉田俊哉	入間市OLC	1:24'26"

W30A 3310m ↑170m

1	酒井佳子	札幌農学校	38'51"
2	新桂子	入間市OLC	40'16"
3	加賀屋寿理	渋谷で走る会	43'34"
4	天野理香	横浜OLクラブ	45'55"
5	野口章江	入間市OLC	52'31"
6	清谷千鶴	横浜OLクラブ	53'58"
7	高浪タカ子	青葉会	54'07"
8	丸山由美子	越王会	57'21"
9	窪野久美子	方向音痴会	1:00'15"
10	長友美子	OC WOODS	1:12'17"
(11)	大竹直子	越王会	1:19'25"
(12)	杉本真木	ES関東C	1:26'35"

M20AS 3580m ↑190m

1	柏倉佳介	青葉会	36'49"
---	------	-----	--------

2	市村武文	橋口まにあ	37'41"
3	鶴岡勇誠	吉会	39'53"
4	針谷尚幸	日光 C来てね!	39'59"
5	奥山有功	青葉会	42'14"
6	蛭田晃仁	ときわ走林会	42'17"
7	上野大悟	たまるくらぶ	42'40"
8	小林力	不由徑	42'45"
9	岸野義宏	杏友会	42'48"
10	岡野健太郎	ES関東C	43'05"
11	降旗芳典	宇根峠が良かった	43'20"
12	田中祐嗣	杏友会19期	45'16"
13	山根洋之	チターンズ残党	46'20"
14	鈴木智人	Forester	46'25"
15	金子竜太	トータス	46'26"
16	飯野雅人	杏友会	47'01"
17	西畑俊介	千鳥足	47'56"
18	熊田健宏	杏友会	51'51"
19	船田賢	つくばCocco	54'53"
20	多田裕司	たまる	54'55"
21	山口一美	早大OC寿会	55'00"
22	山田響介	杏友会	55'27"
23	高久雅生		56'14"
24	松井哲平	青葉会	58'53"
25	星大輔	しましまフクの会	59'00"
26	天野啓	杏友会	1:01'06"
27	富岡正徳	走る白熊の会	1:04'25"
28	平沢正紀	杏友会	1:07'44"
29	岩本育弘	たまる倶楽部	1:08'32"
30	椎名俊輔	樺会	1:08'59"
31	山崎貴幸	川越OLC	1:10'09"
32	雑賀啓明	杏友会	1:10'57"
(33)	橋口英司		1:20'26"
(34)	後藤俊彦	埼玉大OLK	1:26'28"

W20AS 2880m ↑130m

1	高橋睦	MGOG	30'05"
2	高橋舞	MGOLCOG	31'36"
3	櫻井優子	しましまふくの会	33'46"
4	近藤寛子	杏友会	36'04"
5	関根亜希子	杏友会	40'09"
6	水野真理	日本女子大OG	42'31"
7	小林啓恵	仙台OLC	43'00"
8	江草由佳		53'40"
9	丸山菜々子	筋肉痛イヤー東女	54'47"
(10)	松田淳子	しらうめの会	1:05'47"
(11)	植松彩		1:09'13"
(12)	大坪春奈		1:13'38"
	上野恵美子	杏友会	P1

M50AS 2880m ↑130m

1	山下実	みちの会	30'49"
2	福田良雄	OLP吉備路	32'38"
3	中北勝	ソニーOLC	40'04"
(4)	尾形修一	高津OLC	1:13'56"

M70A 2880m ↑130m

1	山西一徳	入間市OLC	34'40"
---	------	--------	--------

2	高橋厚	多摩OL	36'38"
3	上林弘敏	岐阜OLC	40'44"
4	古川治	春日部OLC	42'21"
5	中村信雄	入間市OLC	48'37"
6	柴田喜一	つるまいOLC	51'31"
7	小嶋裕	大阪OLC	52'06"
8	大木啓至	東京都足立区	55'08"
9	平岩金男	春日部OLC	55'47"
10	金子八三		55'58"
11	八十八一吉	ナカジマトーケン	59'44"
12	小澤安昭	中京OC	1:01'57"
13	金井一	安中OLわん	1:06'58"
(14)	大蔵誠	東京都葛飾区	1:14'47"
	山村恒久	春日部OLC	P3

W50A 2880m ↑130m

1	古澤久美	つるまいOLC	36'09"
2	海野とみ子	川越OLC	45'36"
3	大保木道子	川越OLC	47'37"
4	植松裕子		48'50"
5	今井栄	ワンダラーズ	1:03'39"

W60A 2880m ↑130m

1	芝聖子	OLP兵庫	47'08"
2	加藤伶子	入間OLC	49'21"
3	高橋千恵子		50'33"
4	久保君子	練馬OLC	51'32"
5	遠藤愛子	京葉OLクラブ	52'06"
6	高野美智子	東京OLクラブ	52'33"
7	齋藤英津子	東京OLクラブ	1:04'55"
8	田中洋子	入間市OLC	1:08'46"
9	新垣順子	練馬OLC	1:11'39"
10	寺尾美智子	横浜OLクラブ	1:13'40"
11	手塚公子	東京OLクラブ	1:16'50"
(12)	江部恭子	新潟市OLC	2:02'05"

OAS 2880m ↑130m

1	藤本拓史	札幌農学校	27'02"
2	田丸大介	杏友会	28'16"
3	武村譲	札幌農学校	29'50"
4	大久保英明	サンフレッチェ	33'10"
5	児玉光司	みちの会	33'16"
6	羽田隆永	川越OLC	37'36"
7	井上アヤ乃	AOBAKAI	42'12"
8	荻田博文	FMC	43'57"
9	横手義雄	入間市OLC	45'37"
10	藤井厳	teamF	46'23"
11	小泉沙織	六国会	46'40"
12	三野隆志	多摩OL	47'05"
13	山本徳子	浜松OLC	48'08"
14	竹内麻理	実践OG	50'03"
15	鈴木準	川越OLC	54'08"
16	早川清	札幌OLC	54'29"
17	新垣和信	練馬OLC	1:13'25"
18	高村卓	上尾OLC	1:16'34"
19	山崎正治	東京OLクラブ	1:17'12"
20	末岡千枝	津田OG	1:24'23"

21	小宮山ちほ 出島有紀子 廣瀬勝	Team白樺	1:35'42" P1 DNF	11	岡本隆之 (12) 鈴木恒久	OLP兵庫 多摩OL	49'23" 59'22"
----	-----------------------	--------	-----------------------	----	-------------------	---------------	------------------

M60A 3310m ↑150m

1	小笠原揚太郎	東京OLクラブ	34'53"
2	河村健二	三河	35'25"
3	鈴木榮一	千葉OLK	37'34"
4	小幡昭次	三河OLC	37'39"
5	宮田敏雄	松阪OLC	38'46"
6	富樫勉	サン・スーシ	40'31"
7	高野義次	東京OLクラブ	40'50"
8	海野忠秋	川越OLC	41'27"
9	伊藤清	ワンダラーズ	42'24"
10	武石雄市	日本スキーO研究	42'56"
11	高原進	日本スキーO研究	43'13"
12	笠井泰自	大阪OLC	43'33"
13	辻村修	コンターズ	43'40"
14	高橋義広	京葉OLクラブ	44'09"
15	鷹澤正	上田市OLC	44'15"
16	永井昇	三河OLC	44'20"
17	小嶋信義	ワンダラーズ	44'53"
18	津久井照夫	館林OLC	47'42"
19	深井淳之	ワンダラーズ	47'58"
20	中山勝	春日部OLC	49'17"
21	平島勝彦	入間市OLC	50'10"
22	田中博	入間市OLC	51'14"
23	榎本武	ソニーOLC	51'59"
24	今井信親	ワンダラーズ	54'48"
25	菅家征史	川越OLC	54'49"
26	遠藤益夫	京葉OLクラブ	55'12"
27	石川清一	みやこOLC	57'43"
28	山川和章		58'33"
29	清水栄一	石川OLK	1:04'22"
30	飯山高明	練馬OLC	1:06'15"
31	杉本浩二	ウェル・ビイング	1:06'38"
32	井上稔雄	春日部OLC	1:06'40"
33	田島三郎	入間市OLC	1:08'19"
(34)	宮田信一郎	入間市OLC	1:09'48"
(35)	高橋猛	栄OLC	1:11'00"
(36)	長谷川博之	神奈川県座間市	1:11'08"
(37)	寺尾孝	横浜OLクラブ	1:11'46"
(38)	神島伸光	練馬OLC	1:15'03"
(39)	手塚一夫	東京OLクラブ	1:18'17"
	山口裕	千葉OLK	DNF

Wsel 3310m ↑150m

1	池田智里	新潟大学OLK	41'58"
2	菅藤望	金沢大学OLK	43'10"
3	鈴木裕子	金沢大学OLK	45'30"
4	石田有賀里	金沢大学OLK	47'16"
5	吉田恵美	新潟大学OLK	53'05"
6	小林美幸	金沢大学OLK	57'26"
7	川上由紀子	新潟大学OLK	58'10"
8	喜多村唯	新潟大学OLK	59'43"
9	田中史織	新潟大学OLK	1:02'44"
10	福森ちさこ	金沢大学OLK	1:15'56"
11	荒井友香	新潟大学OLK	1:23'30"
12	宮地紋乃	新潟大学OLK	1:28'44"
	藤川麻未	金沢大学OLK	P1

W40A 3310m ↑150m

1	宇野明子	多摩OL	36'49"
2	宮川祐子	ES関東C	38'15"
3	佐野忍	NPOトータス	42'11"
4	小林正子	ES関東C	42'19"
5	菅原裕実	多摩OL	42'34"
6	齋藤まどか	川越OLC	58'45"
7	吉岡康子	OLC吉備路	1:08'25"
8	高橋明美		1:11'00"

OAM 3580m ↑190m

1	小泉辰喜	丘の上	41'22"
2	阪本紘一	岩手大学OLC	42'31"
3	埴利彦	ときわ走林会	43'28"
4	田中淳一	東工大OLT	44'38"
5	増本渉	麦子ヨコズ	45'36"
6	尾上俊雄	OLP兵庫	46'49"
7	小池英希	JANETS	48'05"
8	高橋徹	福島大OLC	48'35"
9	齋藤宏顕	ES関東C	49'47"
10	山元崇	おしゃがみタコ	51'39"
11	和泉祐	いずむFC	53'48"
12	井田慶介	125国会	54'48"
13	大野隆久	浜松OLC	55'07"
14	尾上秀雄	サン・スーシ	55'45"
15	岩田和己	富山OLK	58'26"
16	久保田壮一	電通大OLC	58'44"
17	中島亜香音	静大OLC	58'55"
18	成川研介	慈恵医大OLK	1:00'09"
19	木村耕平	入間市OLC	1:00'38"
20	銭本敦	三井情報OLC	1:01'22"
21	松田龍成	よしかい	1:02'10"
22	渡辺啓子	柏OLC	1:02'55"
23	瀧雅人	よしかい	1:04'09"
24	杉道太郎	電通大OLC	1:07'34"
25	綾部孝	茨城大OLD	1:10'21"
26	久保秀男	茨城大学OLD	1:13'37"
27	植木国勝	千葉市	1:15'53"
28	新村光輝		1:17'04"

M40AS 3310m ↑150m

1	澤田晴雄	みちの会	26'42"
2	吉田勉	みちの会	27'14"
3	小島卓也	みちの会	30'00"
4	山岸倫也	みちの会	36'11"
5	石井隆	みちの会	36'37"
6	西山立	サン・スーシ	41'51"
7	長友武司	OC WOODS	42'32"
8	池ヶ谷悦朗	早大OC寿会	45'16"
9	齋藤貴之	ときわ走林会	47'03"
10	島田修	多摩OL	49'14"

29	加藤航	電通大OLC	1:17'05"	16	土田智宏	新潟大学OLK	1:21'39"
30	福岡典幸	電通大OLC	1:17'24"	17	山田貴洋	金沢大学OLK	1:28'17"
31	水戸部一貴	電通大OLC	1:18'39"	18	近藤大樹	金沢大学OLK	1:37'02"
32	横澤夕香	ES関東C	1:20'56"	19	寺嶋健太	新潟大学OLK	1:39'51"
33	吉野佳織	柏OLC	1:22'58"	20	松田康彦	金沢大学OLK	1:48'38"
34	三輪あづみ	KOLC	1:24'05"	21	吉田建典	金沢大学OLK	1:57'52"
35	鎌田裕一	電通大OLC	1:25'47"	22	天笠真吾	金沢大学OLK	2:04'10"
36	橘俊也	電通大OLC	1:27'17"	23	清水恭平	新潟大学OLK	2:44'51"
37	時田国夫		2:14'18"		多田奨	新潟大学OLK	P1
	大橋憲昭	茨城大学OLD	P1		野口喜朗	金沢大学OLK	P3
	田畑大三	無所属	DNF		岩野翔	金沢大学OLK	P4
	松倉淳	電通大OLC	DNQ		保科泰	新潟大学OLK	P5

M40AL 5040m ↑330m

1	福田雅秀	川越OLC	54'01"
2	小林岳人	ES関東C	55'04"
3	宮川達哉	所沢OL	56'00"
4	小山清	京葉OLクラブ	57'10"
5	齋藤英之	川越OLC	57'32"
6	荒井正敏	多摩OL	1:02'17"
7	斎藤和助	京葉OLクラブ	1:02'34"
8	茅野耕治	ワンダラーズ	1:03'20"
9	柳澤貴	ES関東C	1:04'21"
10	杉本光正	ES関東C	1:07'22"
11	小野雅史	大阪OLC	1:07'35"
12	藤平正敏	多摩OL	1:08'08"
13	花田拓紀	筑波大OB愛好会	1:10'08"
14	山田一善		1:10'44"
15	鶴木拓也		1:10'50"
16	宮本幸治	京葉OLC	1:11'51"
17	鴻野和之	筑波大@81	1:12'29"
18	五十嵐則仁	横浜OLC	1:13'24"
19	福原正三	川越OLC	1:14'44"
20	梅林正治	多摩OL	1:16'11"
21	小野賢二	多摩OL	1:19'58"
22	安藤克美	早大OC寿会	1:23'12"
23	松橋徳敏	つるまいOLC	1:24'26"
24	大林俊彦	うるしの会	1:25'45"
(25)	井口良範		1:59'45"
	広江淳良	杏友会	DNF

Msel 5040m ↑330m

1	鎌田健太郎	新潟大学OLK	52'59"
2	松室隼人	金沢大学OLK	55'31"
3	天谷翔吾	金沢大学OLK	55'49"
4	山越順平	金沢大学OLK	58'12"
5	平岡雅芸	金沢大学OLK	1:00'10"
6	土肥雅人	金沢大学OLK	1:02'59"
7	藤沼崇	新潟大学OLK	1:04'24"
8	北村亮	金沢大学OLK	1:08'46"
9	田村潔	新潟大学OLK	1:09'25"
10	鶴田翔一	金沢大学OLK	1:14'12"
11	佐藤充洋	新潟大学OLK	1:15'04"
12	藤本裕介	新潟大学OLK	1:15'27"
13	室川紘一	新潟大学OLK	1:17'42"
14	長澤憲太郎	金沢大学OLK	1:20'07"
15	小森康孝	金沢大学OLK	1:21'10"

N 1330m

代走	花田拓紀	新石川小	10'34"
1	佐藤多恵子	春日部OLC	18'19"
2	菱沼輝男		19'00"
3	矢野裕二郎	武相OLK	20'56"
4	安楽大佑	武相OLK	29'04"
5	林田成徳	武相OLK	36'27"
	小林由季	川越OLC	P3
	錦木直人	武相OLK	DNQ
	関谷裕嗣	武相OLK	DNQ
	枯木佑太	武相OLK	DNQ

G 1330m

1	谷岡幸治	杏友会	27'18"
---	------	-----	--------

ON 1330m

1	谷田部俊夫	川越市	13'01"
2	瀧島一太	東農大三高OL部	13'18"
3	澤田慶子	入間市OLC	13'34"
4	横井温子	うめこ	23'10"
5	藤井優子	TeamF	27'03"
6	山口静子		27'40"
7	藤井榮子	TEAMF	29'02"
8	岩淵桂子		34'08"
9	八城竜祐	武相OLC	35'29"
10	桜井時子		2:18'41"
11	藤井守	TEAMF	2:27'48"

OG 1330m

1	千嶋直崇	千嶋	18'00"
2	虎井達哉	リバティールハウス	31'39"
3	石原伸晃	石原・黒田	38'01"
4	原孝敬	クルメ	40'37"
5	羽鳥咲和	羽鳥家三人娘	43'42"

■ 忘れ物一覧(6月15日現在)

忘れ物問合せ先 渡辺裕己 olk26une@yahoo.co.jp

No.	物	特徴
1	キーホルダー	ピカチュウなどの小さなもの×4コ
2	Tシャツ	サイズLL・青色
3	タンクトップ	JeanihgGrage・サイズS・グレー
4	トランクス	青白チェック
5	ボクサーパンツ	adidas・青色
7	オリエンテーリングシューズ	Falcon・黒と赤・「7.5 8.5」というサイズ?
8	オリエンテーリングシューズ	Falcon・黒と赤・何も書いていない
9	靴	PATRICK・白と青(黄土色の靴下とともに)
11	コンパス	シルバ・タイプ3[紐は黄色]
12	コンパス	スト・アロー2200[紐は黒色]

お心当たりのものがございましたら、上記のアドレスにお問合せください。

また忘れ物は6月27日まで保管し、それ以後は処分いたします。ご了承ください。

●年中無休 AM10時～PM10時



日帰り温泉
露天風呂

秩父湯元 武甲温泉

☎0494-25-5151

ニッコリ コイコイ

西武秩父線横瀬駅下車徒歩8分



■ 運営者一覧

大会責任者	山口能迪	運営責任者	原直子	競技責任者	植村圭祐
渉外責任者	長野祐一	コントローラー	奥村理也	作図責任者	菊池武
宿幹事	石川潤	広報責任者	青島優	エントリー	野田秀俊
会計責任者	渡邊まい	駒場チーフ	渡辺裕己・清水貴広・古澤徹		

スタート

★松井弘之・☆長瀬裕樹・宮澤陽介・沢里大樹・須田良子・福田大輔・松本拓也・菅原智子
渡邊まい・荒川溪・古澤徹・田中政任・服部高明・西久保史明・小松拓哉・小原裕子
藪田明野・松田智美・伊丹裕美子

ゴール

★青山美里・☆丹羽史尋・牧山知彦・新井啓史・青木孝道・西川徹・西田剛志・勝又裕美
山崎貴彦・諸江佳樹・中尾吉男・吉村友里・白形尚子

計算センター

★前田青・☆太田恒平・岡野諭・中島峻・野田秀俊・金子美穂・茂木堯彦・前田肇

受付

★本田享子・☆小林史佳・久保沙織・渡辺美樹子・青島優・池田智子・袴田優美・山崎真希子
岩上香織・埜本翔子・金久保佳江・深沢由希

競技救護

★清藤祐三・☆渡辺裕己・金城千晶・竹内誠史・熊野匠人・浅利尚志・菊池武・佐藤啓史
清水貴広・三矢麻以・吉田知峻・真山剛・田中耕史・加藤由貴・石藏友紀子

会場

★塩道りえ・☆味岡知津子・松井亜実・田村優輝・野口和範・松本浩実・古山泰也・谷宮寛
辻内俊紘・南雲志保・大西梓実・小松巧実・鈴木翠

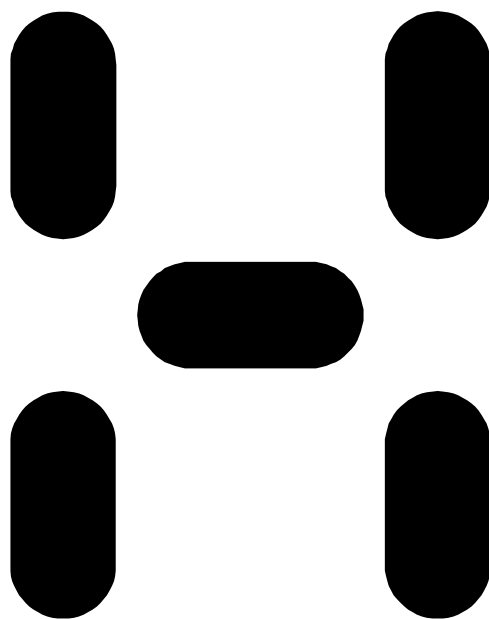
一般普及

★小田島綾音・☆西郷貴洋・古賀達哉・石澤攝・益本宇一郎・石川潤・木下千歩・日名有砂
岡庭俊和・武部芳弘・猿渡弓子・臼倉日都美

交通

★井上七保子・☆小山内崇・坂井香夫・降旗健・大和明子・高橋祐美・中沢佳代
小黒陽子・河野愛生

(★チーフ ☆サブチーフ)



HAGLÖFS

outstanding outdoor equipment

ホグロフスは、1914年にヴィクター・ホグロフスにより森林で働く人々のためにBAGを作ることから始まったブランドです。

近年では、ウエアーの開発にも力を入れており、母国スウェーデンのみにとどまらず北歐全域で多くの人々から指示されるアウトドアブランドとして成長しました。

HAGLOFS STORE

BI,2-31-9 Jingumae Shibuya Tokyo

tel 03-5411-2522

www.haglofs.jp