

第40回東大OLK大会兼東日本大会

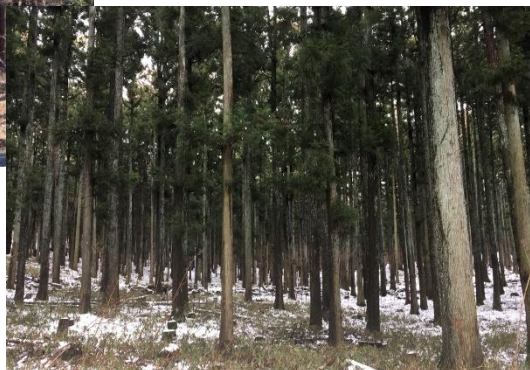
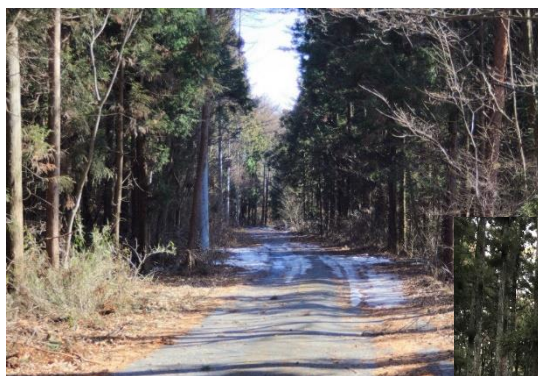
要項 ver. 2.2

2018年4月25日発行

要項 ver. 2.0 からの変更箇所を黄色、要項 ver.2.1 からの変更箇所を青色で示しています。



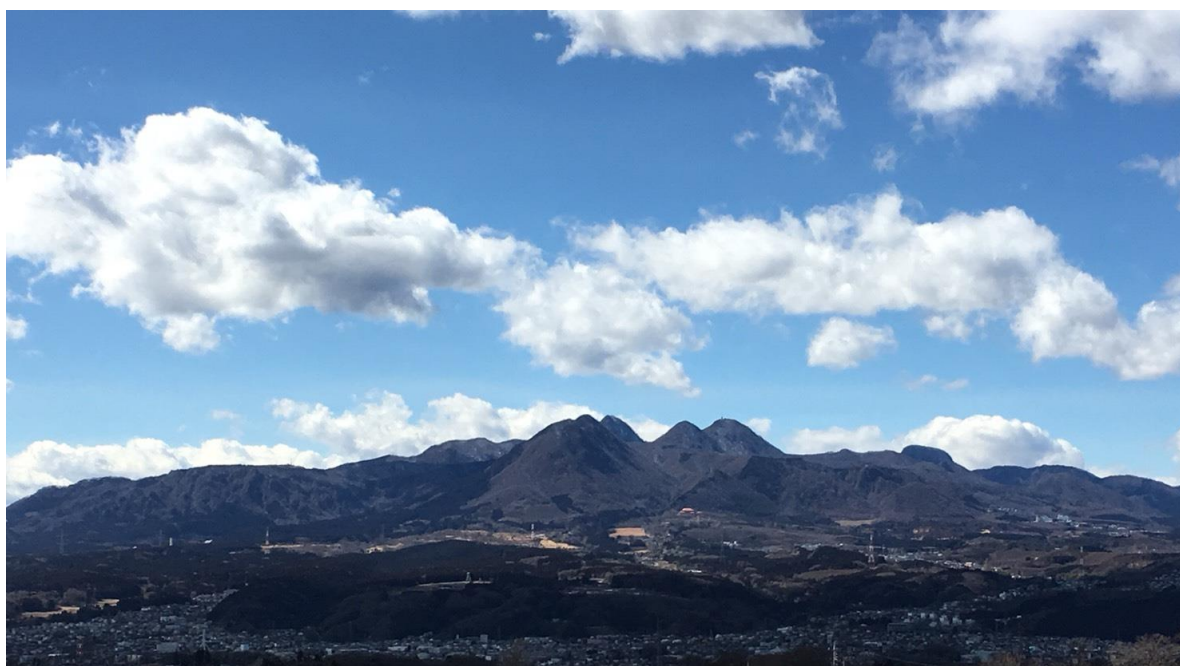
40th OLK comp



目次

各項目をクリックすると、該当項目のページにジャンプします。

1. 大会概要	3
2. 交通手段	4
3. 競技情報	5
4. 体験会	10
5. ナビゲーションチャレンジクラス	10
6. エントリー	11
7. プログラム・報告書	12
8. 留意事項	12
9. お問い合わせ	12



1. 大会概要

正式名称	第40回東京大学オリエンテーリングクラブ大会 兼東日本大会 兼Asia Orienteering Cup 2018 兼2018年度日本学生オリエンテーリング選手権大会ロングディスタンス競技部門 北東地区・北信越地区代表選考会 (JOA 公認カテゴリ A 大会・一部クラス World Ranking Event 指定)	
開催日	2018年6月3日(日) 雨天決行・荒天中止	
主催・主管	東京大学オリエンテーリングクラブ (以下「東大 OLK」と呼称) (東京・一橋・実践女子・津田塾・十文字学園女子・立教・跡見学園女子・中央・聖心女子・東洋・東洋学園・法政 各大学より構成)	
大会責任者	高見澤 翔一	(一橋大学 2016 年度入学)
運営責任者	比企野 純一	(東京大学 2016 年度入学)
競技責任者・コース設定者	種市 雅也	(東京大学 2016 年度入学)
渉外責任者	塚田 恵理	(跡見学園女子大学 2016 年度入学)
イベントアドバイザー	西脇 正展	(岐阜県オリエンテーリング協会)
IOF イベントアドバイザー	尾上 俊雄	(日本オリエンテーリング協会)
後援	渋川市 渋川市教育委員会 群馬県オリエンテーリング協会 東京都オリエンテーリング協会 関東学生オリエンテーリング連盟 日本学生オリエンテーリング連盟	
協賛	EVERNEW O-Ajari O-Support 大澤屋 錦光堂 渋川地区物産振興協会 ニチレイ 丸福ホルモン 道の駅こもち	
開催地	群馬県渋川市	

会場 渋川市赤城総合運動自然公園 アリーナ
(〒379-1105 群馬県渋川市赤城町北上野 444 番地)

開場時刻 8:40
トップスタート時刻 10:30
会場閉鎖時刻 17:00

※会場に未就学児のお子様遊ぶことのできるスペースを設置いたします。親子連れの方も奮ってご参加ください。なお、託児所ではございませんのでご注意ください。

2. 交通手段

◆ 自家用車でお越しの場合

関越自動車道「赤城IC」→ 県道 70 号で約 5 分

- ・ 赤城総合運動公園周辺に駐車場を用意する予定です。駐車場の利用を希望される方は、お申込の際に「交通」の欄にて「自家用車」をお選びください。また、「運転手」、「同乗者・他」のいずれかをお選びください。
- ・ 駐車場利用希望者が多数の場合は抽選を行い、駐車券を発行いたします。その場合、抽選結果は申込締切後に大会公式サイトに掲載いたします。抽選に漏れた場合は、池袋駅からの大会専用バス、鉄道等をご利用ください。抽選に漏れた場合に池袋駅からの大会専用バスの利用を希望される方は、お申込の際に「大会専用バス」を第2希望としてお選びください。その際のバス料金のお支払い方法については、追ってご連絡いたします。

◆ 鉄道でお越しの場合

JR 上越線・吾妻線 時刻表(2018 年 3 月現在)

JR	高崎駅	→→→→	渋川駅
普通	7:45	→→→→	8:10
普通	8:24	→→→→	8:50
普通	8:53	→→→→	9:19

- ・ JR 渋川駅～会場間のバスを運行する予定です。
- ・ 大会当日は会場までの一般路線バスが運休となっているため、ご注意ください。
- ・ お申込の状況により、駅～会場間バスを有料とさせていただく場合があります。

◆大会専用バスでお越しの場合

運行スケジュール(往路予定)

大会専用バス	池袋	→→→→	会場
1 便	7:00	→→→→	9:00

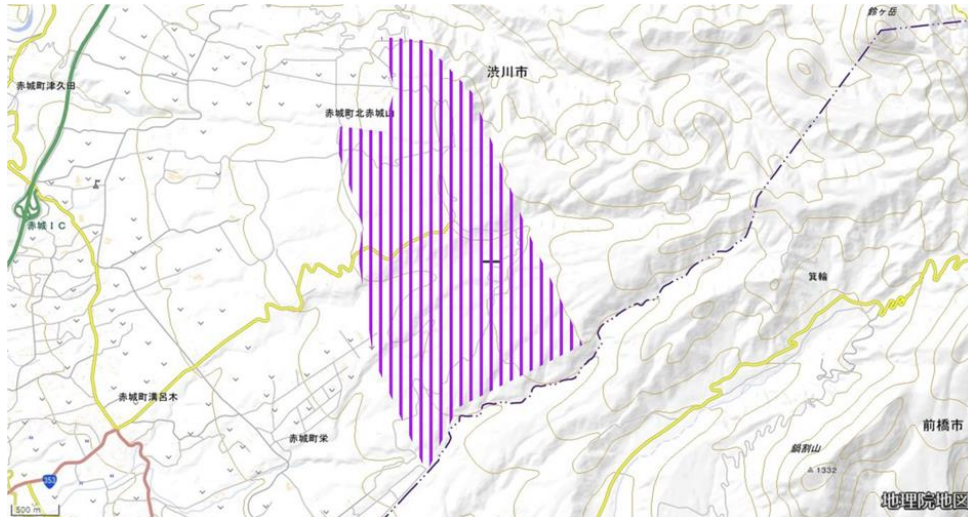
- ・ 池袋駅から大会会場(赤城総合運動自然公園)までの大会専用バスを運行いたします。所要時間は120分程度を予定しておりますが、当日の交通状況により前後する場合がございます。
- ・ 料金は往復で**4500円**です。片道のみのご利用はできません。大会専用バスに関する詳細は、後日大会公式サイトおよびプログラムにてご案内いたします。
- ・ 大会バスの申込はエントリーと同時にお願いします。エントリー締切後にバスの空きがある場合は、追加申込を受け付ける場合があります。
- ・ 大会専用バスは申込の状況によって廃止される可能性があります。また、大会専用バスは抽選となる場合があります。

※復路の運行予定は後日正式に発表いたしますが、出発は 16:00 を予定しています。

3. 競技情報

使用地図	2018 年東大 OLK リメイク予定 旧図： 「赤城～白の轍～」 (2014 年東大 OLK 作成) 「赤城 どうぶつの森」 (2009 年東大 OLK 作成) 「赤城～風、薫る」 (2001 年東大 OLK 作成) 「赤城」 (1995 年東大 OLK 作成) ISOM2017 準拠 縮尺:1:15,000 (一部クラス 1:10,000) 等高線間隔:5m 走行可能度:5 段階表示 Trimble 社 Juno 3B・Juno SB 使用
競技形式	個人によるポイントオリエンテーリング形式(ロングディスタンス競技) EMIT 社製電子パンチングシステム使用(マイ E カード使用可能) コントロール位置説明:ISCD2018(M/W10、12、N/G クラスは文字を併記する)
代走	代理出走は認めません。
立入禁止地区	本大会に参加を予定している方は、大会当日まで以下の競技エリア(下図で示す範囲)へのオリエンテーリングを目的とする立ち入りを禁止とします。

クローズドトレイン:	「赤城～白の轍～」	(2014 年東大 OLK 作成)
	「赤城 どうぶつの森」	(2009 年東大 OLK 作成)
	「赤城～風、薫る」	(2001 年東大 OLK 作成)
	「赤城」	(1995 年東大 OLK 作成)



本大会ではスタート地区付近までバス輸送を行います。詳細はプログラムに記載いたします。

トレインプロフィール

2014 年の第 36 回東大 OLK 大会で使用された「赤城～白の轍～」を拡大リメイクします。

本トレインは赤城山の西麓、赤城自然園のすぐ東に位置しており、東から西へと下る広大な緩斜面が最大の特徴です。その緩斜面に深く切れ込んだ沢があり、これがトレインを北部と南部に分けています。植生は、見通しの良い杉林・雑木林が大部分を占めており、概して走行可能度は高いです。トレイン内には、トレイン周辺部を除いて民家や耕作地は見られません。また、通行量の少ない舗装道をはじめとする道が、トレイン全域にわたって道が東西に発達しています。

トレーニングトレイン

本大会ではトレーニングトレインは特に設けません。

クラス・参加費

- ・ 年齢は 2019 年 3 月末時点で到達する年齢といたします。
- ・ M21E/W21E クラスには、エントリー締切日(5 月 1 日)時点で公認 E 権を保持している方のみが参加できます。詳しくは JOA の公式サイト(<http://www.orienteering.or.jp/runner/e-list.php>)をご確認ください。なお、C-M21E/C-W21E クラスについては公認 E 権の保持に関わらず参加可能です。
- ・ M21E/W21E クラスは World Ranking Event の対象クラスとなっております。
- ・ 5 月 5 日に開催される第 3 回東工大大会(公認カテゴリ A)にて取得できる公認 E 権を特例として本大会で行使できます。第 3 回東工大大会にて公認 E 権を取得することを見込んで、本大会の M21E/W21E に申し込まれる方は、エントリー用紙の注意に従って記入してください。

- World Ranking Event の対象となる M21E/W21E クラスに出走の方は IOF-ID を取得し、エントリー時に番号を記載していただく必要があります。IOF-ID の取得方法については別途大会公式ホームページに掲載している参考資料をご覧ください。
- 運営の都合上、優勝設定時間の変更やクラスの分割・統合を行う場合がございます。
- チャレンジクラスは競技者登録を行っていない方でもご参加いただけるクラスとなります。コースは競技者登録が必要なクラスと同一のものとなりますが、表彰対象外となります。
- C-M21E/C-W21Eクラスについては、出場人数に制限がかかる場合がございます。C-M21E/C-W21Eの参加を希望される方は、エントリーシートにて第 2 希望クラスを選択をお願いします。また、第 2 希望クラスになった場合、当日会場にて返金手続きを行います。
- C-北東Ms/Ws・C-北信越Ms/Wsは北東・北信越学連に所属されてない方も参加可能です。ただし、セレクションの公平性のため、スタート時刻は考慮されます。
- M/W20C、M/W21Cクラスはオリエンテーリングを始めたばかりの方向けのコースとなります。例年のFクラス(大学生新人クラス)の代替として設置されたクラスですが、それ以外の方も参加可能です。
- 男性クラスへの女性の出走は可能ですが、女性クラスへの男性の出走は原則として認めません。ただし、チャレンジクラスはその限りではありません。
- M/W20A より低年齢層のクラスについては、実力が備わっている方で希望する方は一つ上位のクラスに参加することができます。

競技者登録が必要なクラス

	参加者区分	男性		女性		年齢制限
		クラス	優勝設定	クラス	優勝設定	
事前申込	エリート	M21E	90 分	W21E	75 分	有資格者
	上級者	M21A	80 分	W21A	65 分	19 歳以上
		M21AS	60 分	W21AS	50 分	19 歳以上
		M35A	70 分	W35A	55 分	35 歳以上
		M45A	60 分	W45A	45 分	45 歳以上
		M55A	50 分	W55A	45 分	55 歳以上
		M65A	50 分	W65A	45 分	65 歳以上
		M75A	50 分	W75A	45 分	75 歳以上
		M85A	50 分	W85A	45 分	85 歳以上
		M20A	70 分	W20A	60 分	19-20 歳
		M18A	60 分	W18A	50 分	16-18 歳
	M15A	50 分	W15A	40 分	13-15 歳	
	セレクション	北東 Ms	70 分	北東 Ws	60 分	北東学連 加盟 4 年以内
北信越 Ms		70 分	北信越 Ws	60 分	北信越学連 加盟 4 年以内	

競技者登録が不要なクラス

	参加者区分	男性		女性		年齢制限	
		クラス	優勝設定	クラス	優勝設定		
事前申込	中級者	M10	30分	W10	30分	10歳以下	
		M12	30分	W12	30分	11-12歳	
		M15B	30分	W15B	30分	13-15歳	
		M18B	40分	W18B	30分	16-18歳	
		M20B	40分	W20B	30分	19-20歳	
		M21B	50分	W21B	40分	19歳以上	
		M35B	40分	W35B	30分	35歳以上	
		M50B	40分	W50B	30分	50歳以上	
		M65B	30分	W65B	30分	65歳以上	
	初級者	M20C	30分	W20C	30分	13-20歳	
		M21C	30分	W21C	30分	21歳以上	
	初心者	N/30分(個人・男女共通)					無制限
		G/30分(グループ・男女共通)					無制限
	チャレンジ	C-M21E	90分	C-W21E	75分	19歳以上	
		C-M21A	80分	C-W21A	65分	19歳以上	
		C-M21AS	60分	C-W21AS	50分	19歳以上	
		C-M35A	70分	C-W35A	55分	19歳以上	
		C-M45A	60分	C-W45A	45分	19歳以上	
		C-M55A	50分	C-W55A	45分	19歳以上	
		C-M65A	50分	C-W65A	45分	19歳以上	
		C-M75A	50分	C-W75A	45分	19歳以上	
C-M85A		50分	C-W85A	45分	19歳以上		
C-M20A		70分	C-W20A	60分	19歳以上		
C-M18A		60分	C-W18A	50分	16歳以上		
C-M15A		50分	C-W15A	40分	13歳以上		
C-北東 Ms		70分	C-北東 Ws	60分	19歳以上		
C-北信越 Ms		70分	C-北信越 Ws	60分	19歳以上		
当日申込	上級者	OA/60分(男女共通)					無制限
		OAS/50分(男女共通)					無制限
		OASS/40分(男女共通)					無制限
	中級者	OB/40分(男女共通)					無制限
		OBS/30分(男女共通)					無制限
	初心者	ON/30分(個人・男女共通)					無制限
OG/30分(グループ・男女共通)					無制限		

参加費

申込区分	参加クラス	一般	大学生	高校生以下	追加料金
事前申込	E クラス	6000 円	4500 円	2000 円	E カードレンタル 300 円
	A クラス	5000 円	3500 円	2000 円	
	セレクション		3500 円		
	M・W12/10			1500 円	
	B クラス	3000 円	2500 円	1500 円	
	C クラス	3000 円	1500 円	1500 円	
	N/G クラス	1000 円			
	チャレンジ E クラス	7000 円	6000 円	3500 円	
	チャレンジ A クラス	5000 円	3500 円	2000 円	
	セレクション チャレンジクラス	5000 円	3500 円		
当日申込	OA クラス	5500 円	4000 円	2000 円	
	OB クラス	3500 円	3000 円	1500 円	
	ON/OG クラス	1000 円			

※E・A クラスに参加される一般の方の参加費のうち 1000 円は JOA 会員の支援に充てられます。会員支援金の詳細につきましては、JOA が発行している「会員支援に関するガイドライン」(www.orienteering.or.jp/archi/ve/joa/memberSupportGuidelines_20170513.pdf)をご覧ください。

※G/OG クラスは 1 グループあたりの料金となります。地図はグループ全員に 1 枚ずつご用意いたします。

N/G/ON/OG クラスに出走する小学校低学年以下の方は、必ず保護者の方が同伴の上ご参加ください。

※参加費にはスタートバス輸送費用が含まれています。

※大学院生は一般料金となります。ご了承ください。

表彰

E クラスの上位 6 名、事前申込の A・B・C・N・G クラス上位 3 名、当日申込のすべてのクラスの上位 1 名を成績優秀者として表彰いたします。チャレンジクラスは表彰対象外です。また、本大会は JOA 公認の東日本大会を兼ねており、M/W21E クラスの優勝者は本年度の東日本選手権者となります。

4. 体験会

日時	大会当日の10時～14時(予定) 雨天決行、荒天中止
会場	赤城総合運動自然公園
参加費	無料 ※事前申込の必要はございません。当日、直接体験会会場までお越しください。
持ち物	飲み物、タオル ※動きやすい服装でお越しください。
コース	*お子様向けコース ・幼稚園～小学校低学年向けコース ・小学校高学年～中高生向けコース *大人初心者向けコース ※難易度の異なるコースを数種類ご用意する予定です。 ※コースを完走されたお子様には、景品を用意しております。お楽しみに！

また、今回の体験会では前回好評をいただいた「ラビリンスO」も行います。ラビリンスOとは、狭いエリアを区切って迷路にして、その迷路の中で行うオリエンテーリングです。ラビリンスOではスピーディーかつ正確にポスト位置を把握することが重要となります。迷路の中でいかにポストを早く見つけゴールするかが鍵となります。迷路を使うことで、幼稚園児や小学生にもオリエンテーリングを楽しく体験していただくことができます。また、瞬時にポストを把握できないような難易度の高いコースも用意しますので、大人の方々にもお楽しみいただけます。ぜひご家族でご参加ください。

※ラビリンスOでどの程度の種類のコースを用意するかは未定です。

体験会に関してご質問等ございましたら、体験会用アドレス(40th_taikenkai★comp.olk.jp(★→@))までご連絡ください。

5. ナビゲーションチャレンジクラス

本大会では、11月9日(金)～11日(日)に愛知県豊根村・設楽町で開催される、キャンプ泊を含めた3日間のナビゲーションイベント、OMM JAPAN 2018(Original Mountain Marathon)参加希望者を対象としたクラスを設定いたします。本クラスの詳細は後日公開するナビゲーションチャレンジクラス専用サイトをご覧ください。また、本クラスにお申込みの際は、上記サイト内の参加申込用紙をご利用ください。

6. エントリー

お申込方法

以下の①②③のいずれかをご利用ください。

① メール申込

詳細は大会公式サイト(<http://comp.olk.jp/40/>)をご覧ください。

② 郵送申込

大会公式サイトより参加申込用紙をダウンロードしていただき、必要事項をご記入のうえ、以下の宛先にご郵送ください。

〒153-8902 東京都目黒区駒場 3-8-1 東京大学学生会館 103B 東大 OLK

※以上①②につきましては、参加費は下記ゆうちょ銀行総合口座にお振込みください。

振込先:記号番号 10010-17473831

加入者名:トウダイオーエルケータイカイウンエイインカイ

- ・ ゆうちょ銀行の ATM で送金(電信振替)していただくと、月 3 回以内であれば手数料はかかりません。ただし、電信振替には総合口座が必要です。
- ・ 他行からのお振込みも可能です。その場合は下記口座をご指定ください。

振込先:ゆうちょ銀行 〇〇八(ゼロゼロハチ)支店 普通預金 1747383

加入者名:トウダイオーエルケータイカイウンエイインカイ

③ 会場申込

以下の大会会場にて申込受付を行う予定です

4月7・8日——日本代表選考会

4月22日——第15回茶の里いるま大会

5月5日 第3回東工大大会

※第3回東工大大会の会場申込に関しては申込締切日を過ぎておりますが、特例で申込を受け付けます。

お申込締切日・参加費振込締切日

5月1日(火) ※M/W20C、M/W21C クラスは **5月8日(火)**

- ・ 郵送申込の締切日は当日消印有効・振込完了日とし、メール申込の締切日は当日送信有効・振込完了日といたします。
- ・ 大会中止を含めていかなる理由があろうとも、参加費等の返金はいたしませんので予めご了承ください。
- ・ エントリーが完了した方については、大会公式サイトに掲載予定のエントリーリストから確認できます。
- ・ 間違った金額のお振込をされた場合には個別に対応いたしますので、エントリー用アドレス(40th_entry★comp.olk.jp(★→@))までご連絡ください。

7. プログラム・報告書

プログラムは開催日の 1 週間前までに大会公式サイトにて公開いたします。また、報告書は大会終了後、大会公式サイトにて公開いたします。なお、プログラム・報告書の郵送は承りません。

8. 留意事項

- ・ 要項および大会公式サイトに記載されている事項は、予告なく変更される可能性がございます。変更があった場合、大会公式サイトにて変更箇所を公表いたします。
- ・ 本大会は JOA 公認カテゴリ A 大会のため、E、A クラスに出場される方は 2017 年度あるいは 2018 年度の競技者登録が必要です。詳しくは各都道府県協会、あるいは大学生の方は日本学生オリエンテーリング連盟にお問い合わせください。
- ・ 安全のため、熊鈴を携行して出走することを強く推奨します。運営側でも用意いたしますが数に限りがあるので、各自でご準備ください。

9. お問い合わせ

ご不明な点、ご質問などがございましたら、下記のメールアドレスまでご連絡ください。

- ・ エントリーに関するお問い合わせ
40th_entry★comp.olk.jp (★→@)
- ・ 体験会に関するお問い合わせ
40th_taikenkai★comp.olk.jp (★→@)
- ・ その他のことに関するお問合せ
40th★comp.olk.jp (★→@)

大会リンク

大会公式サイト：<http://comp.olk.jp/40/>

プログラムの公開は 5 月下旬を予定しております。

(第 40 回東大 OLK 大会 要項 ver. 2.0 おわり)