

ME		7.4km			450m	
▷		/	/	Y		
1	212	∩			∥	
2	215	V		1.0	Q	
3	211	/			✓	
4	205	∩			∥	
5	203	⋯			└	
6	210	○			⊙	
7	230	/	/	Y		
8	243	└	—			
9	232	↘	∩			
10	218	∪		0.5	⊙	
11	225	⋯			⊙	
12	103	└				
13	262	└				
14	257	⋯			└	
15	253	└				
16	248	⋯			└	
17	227	▲		2.0	⊙	
18	221	∩				
19	245	V		0.5	Q	
20	246	⋯			└	
21	235	/	/	Y		
22	239	V		1.5	⊙	
23	34	/			└	

○----- 100m ----->⊙

WE		5.6km			350m	
▷		/	/	Y		
1	205	∩			∥	
2	203	⋯			└	
3	210	○			⊙	
4	230	/	/	Y		
5	243	└	—			
6	237	└				
7	225	⋯			⊙	
8	231	└				
9	103	└				
10	262	└				
11	258	∪		1.0	⊙	
12	251	∩				
13	247	∩				
14	235	/	/	Y		
15	239	V		1.5	⊙	
16	34	/			└	

○----- 100m ----->⊙

M21A1		6.0km			385m	
▷		/	/	Y		
1	211	/			✓	
2	207	⊗			Q	
3	204	∩				
4	202	∩				
5	210	○			⊙	
6	224	→	V	1.0	⊙	
7	231	└				
8	218	∪		0.5	⊙	
9	232	↘	∩			
10	237	└				
11	261	∪		1.0	⊙	
12	262	└				
13	254	⊗			⊙	
14	248	⋯			└	
15	247	∩				
16	235	/	/	Y		
17	240		z		└	
18	34	/			└	

○----- 100m ----->⊙

M21A2		5.9km			390m	
▷		/	/	Y		
1	208	/	/	Y		
2	207	⊗			Q	
3	201	∩				
4	203	⋯			└	
5	216	⋯			└	
6	231	└				
7	237	└				
8	232	↘	∩			
9	218	∪		0.5	⊙	
10	229	/	/	Y		
11	103	└				
12	262	└				
13	257	⋯			└	
14	248	⋯			└	
15	246	⋯			└	
16	239	V		1.5	⊙	
17	235	/	/	Y		
18	34	/			└	

○----- 100m ----->⊙

W21A		4.1km			255m	
▷		/	/	Y		
1	200	∩				
2	205	∩			∥	
3	202	∩				
4	214	/			<	
5	230	/	/	Y		
6	237	└				
7	233	⋯			^	
8	218	∪		0.5	⊙	
9	225	⋯			⊙	
10	256	└				
11	254	⊗			⊙	
12	244	∩				
13	238	∩				
14	240		z		└	
15	34	/			└	

○----- 100m ----->⊙

M35A OA		4.8km		290m	
▷		/ /	Y		
1	200	∩			
2	213	∩			
3	215	V	1.0	Q	
4	212	∩			
5	206	∩			
6	214	/		<	
7	224 →	V	1.0	⊙	
8	243	⌢			
9	237	⌢			
10	259	∪	0.5	⊙	
11	260	∩		⊙	
12	251	∩			
13	248	⌢		T	
14	238	∩			
15	240		∞	⊥	
16	235	/ /	Y		
17	34	/		⊥	

○----- 100m ----->⊙

W60A		2.4km		105m	
▷		/ /	Y		
1	207	⊕		Q	
2	208	/ /	Y		
3	226	⋯		⊥	
4	238	∩			
5	234	⌢			
6	242	⊕			
7	34	/		⊥	

○----- 100m ----->⊙

M43A		3.7km		225m	
▷		/ /	Y		
1	204	∩			
2	211	/		✓	
3	206	∩			
4	214	/		<	
5	224 →	V	1.0	⊙	
6	231	⌢			
7	225	⋯		⊙	
8	256	⌢			
9	248	⌢		T	
10	241	∧		<	
11	234	⌢			
12	242	⊕			
13	34	/		⊥	

○----- 100m ----->⊙

W43A		2.6km		125m	
▷		/ /	Y		
1	204	∩			
2	211	/		✓	
3	216	⋯		⊥	
4	221	∩			
5	244	∩			
6	245	V	0.5	Q	
7	239	V	1.5	⊙	
8	235	/ /	Y		
9	34	/		⊥	

○----- 100m ----->⊙

M50A		3.3km		195m	
▷		/ /	Y		
1	200	∩			
2	201	∩			
3	202	∩			
4	210	○		⊙	
5	219	∩			
6	228 ↖	∩			
7	254	⊕		⊙	
8	250	V	0.5	⊙	
9	247	∩			
10	240		∞	⊥	
11	235	/ /	Y		
12	34	/		⊥	

○----- 100m ----->⊙

M60A W35A		3.3km		135m	
▷		/ /	Y		
1	201	∩			
2	206	∩			
3	216	⋯		⊥	
4	221	∩			
5	226	⋯		⊥	
6	253	⌢			
7	254	⊕		⊙	
8	251	∩			
9	234	⌢			
10	34	/		⊥	

○----- 100m ----->⊙

M20A		3.4km		200m	
▷		/ /	Y		
1	204	∩			
2	211	/		✓	
3	214	/		<	
4	217 →	∩			
5	249	∩			
6	252	V	1.0	Q	
7	251	∩			
8	241	∧		<	
9	234	⌢			
10	34	/		⊥	

○----- 100m ----->⊙

W20A		3.1km		165m	
▷		/ /	Y		
1	211	/		✓	
2	207	⊕		Q	
3	201	∩			
4	206	∩			
5	216	⋯		⊥	
6	222	∩	2.0	⊥	
7	236	/ /	Y		
8	244	∩			
9	240		∞	⊥	
10	235	/ /	Y		
11	34	/		⊥	

○----- 100m ----->⊙

M18A		3.0km		145m	
▷		/ /	Y		
1	211	/		✓	
2	207	⊕		Q	
3	204	∩			
4	214	/		<	
5	222	∩	2.0	⊥	
6	236	/ /	Y		
7	245	V	0.5	Q	
8	247	∩			
9	34	/		⊥	

○----- 100m ----->⊙

BL MF OBL OMF		3.0km		125m	
▷		/ /	Y		
1	204	∩			
2	211	/		✓	
3	209	∩			
4	540	/ /	Y		
5	226	⋯		⊥	
6	236	/ /	Y		
7	244	∩			
8	241	∧		<	
9	234	⌢			
10	34	/		⊥	

○----- 100m ----->⊙

MAS OAS		3.9km			215m	
▷		/	/	Y		
1	205	∩				
2	202	∩				
3	216	⋯			└	
4	217 →	∩				
5	249	∩				
6	252	∨	1.0	⊙		
7	248	⋮			┌	
8	253	⌢				
9	255	/			<	
10	251	∩				
11	238	∩				
12	240		⋈		┌	
13	34	/			┌	

○----- 100m ----->⊙

MASS OASS		3.4km			185m	
▷		/	/	Y		
1	207	⊖			⊙	
2	211	/			✓	
3	203	⋯			└	
4	210	○			⊙	
5	221	∩				
6	227	▲	2.0	⊙		
7	251	∩				
8	254	⊖			⊙	
9	250	∨	0.5	⊙		
10	241	∧			<	
11	239	∨	1.5	⊙		
12	34	/			┌	

○----- 100m ----->⊙

M12 OWF W12 WF		2.4km			85m	
▷		/	/	Y		
1	205	∩				
2	208	/	/	Y		
3	214	/			<	
4	540	/	/	Y		
5	222	≡	2.0	└		
6	226	⋯			┌	
7	234	⌢				
8	242	⊖				
9	34	/			┌	

○----- 100m ----->⊙

北東Ms		6.1km			390m	
▷		/	/	Y		
1	514	∩				
2	212	∩				
3	215	∨	1.0	⊙		
4	211	/			✓	
5	202	∩				
6	216	⋯			└	
7	219	∩				
8	232 ↘	∩				
9	225	⋯			⊙	
10	237	⌢				
11	103	⌢				
12	262	⌢				
13	260	⌢			⊙	
14	251	∩				
15	248	⋮			┌	
16	221	∩				
17	226	⋯			┌	
18	238	∩				
19	240		⋈		┌	
20	34	/			┌	

○----- 100m ----->⊙

北信越Ms		5.9km			385m	
▷		/	/	Y		
1	205	∩				
2	212	∩				
3	215	∨	1.0	⊙		
4	209	∩				
5	203	⋯			└	
6	210	○			⊙	
7	219	∩				
8	232 ↘	∩				
9	220	⌢				
10	229	/	/	Y		
11	261	∪	1.0	⊙		
12	262	⌢				
13	258	∪	1.0	⊙		
14	254	⊖			⊙	
15	248	⋮			┌	
16	227	▲	2.0	⊙		
17	222	≡	2.0	└		
18	241	∧			<	
19	234	⌢				
20	242	⊖				
21	34	/			┌	

○----- 100m ----->⊙

WAS		3.0km			160m	
▷		/	/	Y		
1	200	∩				
2	212	∩				
3	215	∨	1.0	⊙		
4	208	/	/	Y		
5	206	∩				
6	216	⋯			└	
7	222	≡	2.0	└		
8	244	∩				
9	245	∨	0.5	⊙		
10	242	⊖				
11	34	/			┌	

○----- 100m ----->⊙

BS M15 OBS W15		2.6km			110m	
▷		/	/	Y		
1	205	∩				
2	214	/			<	
3	540	/	/	Y		
4	222	≡	2.0	└		
5	236	/	/	Y		
6	244	∩				
7	241	∧			<	
8	242	⊖				
9	34	/			┌	

○----- 100m ----->⊙

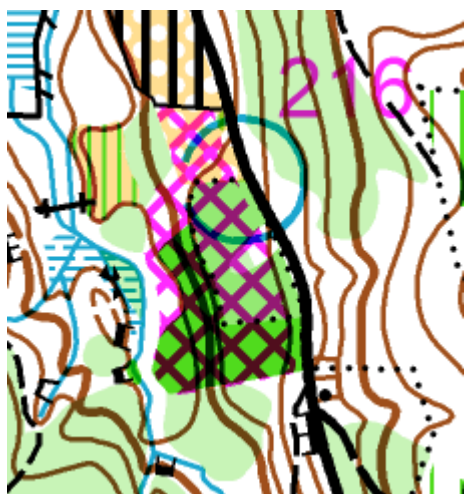
北信越Ws 北東Ws		4.6km			290m	
▷		/	/	Y		
1	204	∩				
2	211	/			✓	
3	203	⋯			└	
4	216	⋯			└	
5	223	∩	—			
6	243	⌢	—			
7	221	∩				
8	226	⋯			┌	
9	250	∨	0.5	⊙		
10	254	⊖			⊙	
11	251	∩				
12	241	∧			<	
13	234	⌢				
14	242	⊖				
15	34	/			┌	

○----- 100m ----->⊙

ハチの巣対策による 216 番コントロールの変更

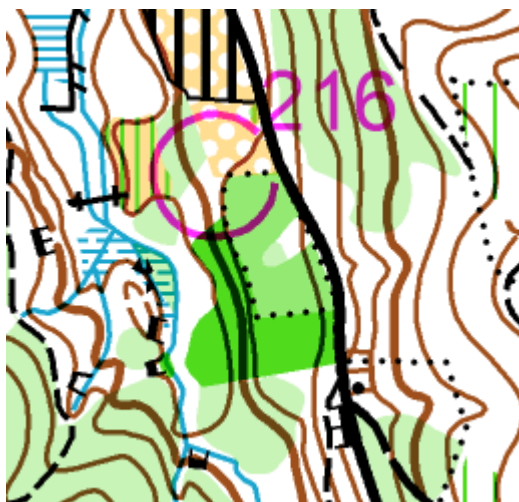
前日試走によりハチの巣が発見され 216 番コントロールを移動またその周辺で通過する危険のある個所を危険個所としました。全ポ図及びコース図には反映できなかったため地図図を購入されました方はこちらの図を参考にしてください。

変更後の実際のコントロール位置



危険個所との見やすさの兼ね合いからコントロールの色を便宜上青にしています。

変更後のデフ



変更前のコントロール位置

変更前のデフ



変更後のデブ

北東Ms		6.1km		390m	
▷		/	/ y		
1	514	∩			
2	212	∩			
3	215	∨	1.0	Q	
4	211	/		✓	
5	202	∩			
6	216	/	∴ y		
7	219	∩			
8	232	↘	∩		
9	225	∴		○	
10	237	∩			
11	103	∩			
12	262	∩			
13	260	∩		○	
14	251	∩			
15	248	∩		∩	
16	221	∩			
17	226	∴		∩	
18	238	∩			
19	240		∴	∩	
20	34	/		∩	

○----- 100m ----->○

M21A2		5.9km		390m	
▷		/	/ y		
1	208	/	/ y		
2	207	⊗		Q	
3	201	∩			
4	203	∴		∩	
5	216	/	∴ y		
6	231	∩			
7	237	∩			
8	232	↘	∩		
9	218	∩	0.5	○	
10	229	/	/ y		
11	103	∩			
12	262	∩			
13	257	∴		∩	
14	248	∩		∩	
15	246	∴		∩	
16	239	∨	1.5	○	
17	235	/	/ y		
18	34	/		∩	

○----- 100m ----->○

M60A W35A		3.3km		135m	
▷		/	/ y		
1	201	∩			
2	206	∩			
3	216	/	∴ y		
4	221	∩			
5	226	∴		∩	
6	253	∩			
7	254	⊗		○	
8	251	∩			
9	234	∩			
10	34	/		∩	

○----- 100m ----->○

W20A		3.1km		165m	
▷		/	/ y		
1	211	/		✓	
2	207	⊗		Q	
3	201	∩			
4	206	∩			
5	216	/	∴ y		
6	222	∩	2.0	∩	
7	236	/	/ y		
8	244	∩			
9	240		∴	∩	
10	235	/	/ y		
11	34	/		∩	

○----- 100 ----->○

MAS OAS		3.9km		215m	
▷		/	/ y		
1	205	∩			
2	202	∩			
3	216	/	∴ y		
4	217	→ ∩			
5	249	∩			
6	252	∩	1.0	Q	
7	248	∩		∩	
8	253	∩			
9	255	/		<	
10	251	∩			
11	238	∩			
12	240		∴	∩	
13	34	/		∩	

○----- 100m ----->○

M70A W50A		2.5km		110m	
▷		/	/ y		
1	200	∩			
2	207	⊗		Q	
3	208	/	/ y		
4	216	/	∴ y		
5	221	∩			
6	226	∴		∩	
7	238	∩			
8	240		∴	∩	
9	235	/	/ y		
10	34	/		∩	

○----- 100m ----->○

W43A		2.6km		125m	
▷		/	/ y		
1	204	∩			
2	211	/		✓	
3	216	/	∴ y		
4	221	∩			
5	244	∩			
6	245	∩	0.5	Q	
7	239	∩	1.5	○	
8	235	/	/ y		
9	34	/		∩	

○----- 100m ----->○

北信越Ws 北東Ws		4.6km		290m	
▷		/	/ y		
1	204	∩			
2	211	/		✓	
3	203	∴		∩	
4	216	/	∴ y		
5	223	∩			
6	243	∩			
7	221	∩			
8	226	∴		∩	
9	250	∩	0.5	○	
10	254	⊗		○	
11	251	∩			
12	241	∩		<	
13	234	∩			
14	242	⊗			
15	34	/		∩	

○----- 100m ----->○